

不動産情報

物件名

宇都宮市上桑島町

価格

3,280

万円

種別

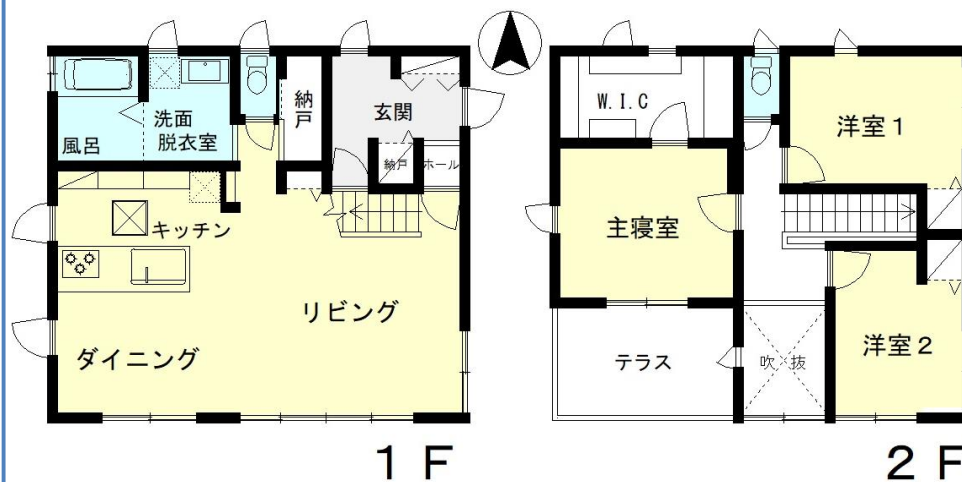
土地付建物

土地	所在	宇都宮市上桑島町字西原1276番3、-33 (住居表示：上桑島町1276番地3)		
	面積	350.36 m ² (105.98坪)		
	権利	所有権		
	地目	宅地	現況	宅地
	接面道路	西側 公道	北側	公道
	接面方位	西側 16M	北側	6M
	私道負担	無		
	その他			
建物	構造	軽量鉄骨造亜鉛メッキ鋼板ぶき2階建		
	築年月	平成28年7月27日 新築		
	面積	1階	61.72 m ²	
		2階	44.82 m ²	
		合計	106.54 m ² (32.22坪)	
	概略間取	3LDK+S		
現況	居住中			
その他				
規制	用途地域	調整区域 無指定		
	建ぺい率	70 %	容積率	200 %
	その他制限			
設備	水道	公共		
	ガス	オール電化		
	排水・汚水	公共		
	電気	東京電力		
	その他			
備考	<ul style="list-style-type: none"> ・瑞穂野北小 約2200M ・瑞穂野中 約1200M ・オータニみずほの店 約650M ・みずほ幼稚園 約400M ・JR宇都宮線 宇都宮駅 約6100M (車で18分) 			

取引態様

一般

セキスイハイム施工・築浅・角地



※図面と現況が異なる場合があります



株式会社 **ARAI** 開発

〒321-0968

栃木県宇都宮市中今泉3丁目14番21号 オノ・ラーブル-301号

TEL : 028-612-7231

FAX : 028-612-7216