

# 不動産情報

## 種別 土地付建物

土地	所在	宇都宮市田野町字割田595番200 (住居表示：田野町595番地200)		
	面積	201.71 m <sup>2</sup> (61.01坪)		
	権利	所有権		
	地目	宅地	現況	宅地
	接面道路	公道		
	接面方位	北側 6M	西側 6M	
	私道負担	無		
	その他	-		
建物	構造	木造合金メッキ鋼板ぶき2階建		
	築年月	平成25年3月29日 新築		
	面積	1階	52.99 m <sup>2</sup>	
		2階	52.99 m <sup>2</sup>	
		合計	105.98 m <sup>2</sup> (32.05坪)	
概略間取	3LDK+S			
物	現況	居住中		
	その他	現状渡し		
公法上規制	用途地域	市街化調整区域 無指定		
	建ぺい率	50 %	容積率	80 %
	その他制限	城西ニュータウン地区計画、 緑化協定有、第1種低層扱い		
設備	水道	公共		
	ガス	集中LPG		
	排水・汚水	公共		
	電気	東京電力		
	その他			
備考	<ul style="list-style-type: none"> <li>・城山中央小学校 約700M</li> <li>・城山中学校 約900M</li> <li>・セブンイレブン宇都宮田下町店 約1100M</li> <li>・JR日光線 鹿沼駅 約6700M (車で約12分)</li> </ul>			

取引態様 一般

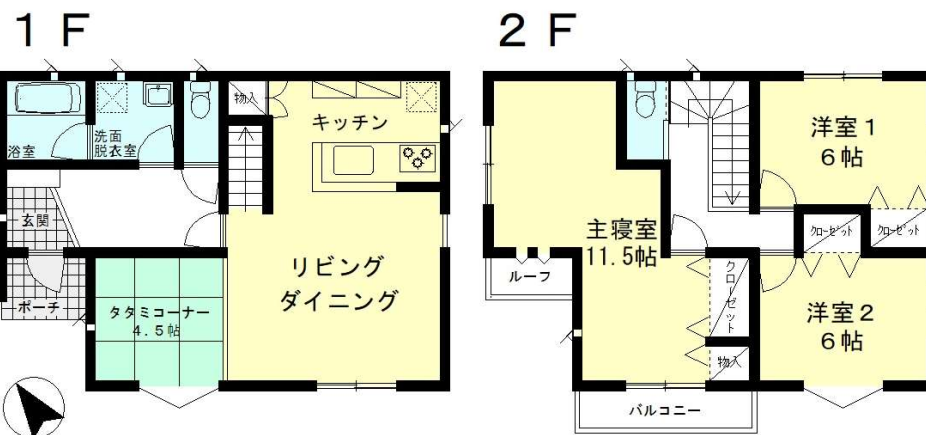
物件名

宇都宮市田野町

価格

2,150 万円

## 城西ニュータウン・コンチネンタルホーム施工 デザイナーズ住宅・美邸



※この図面は概要紹介図です。図面と現況が異なる場合は現況優先となります。



株式会社 **ARAI** 開発

〒321-0968

栃木県宇都宮市中今泉3丁目14番21号 オノ・ラブル-301号

TEL : 028-612-7231

FAX : 028-612-7216