

不動産情報

種 別 中古マンション

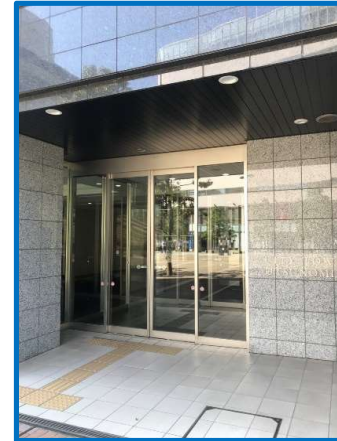
敷地	所 在	宇都宮市馬場通り一丁目4番地1 (住居表示：宇都宮市馬場通り一丁目1番1号)	
	権利形態	所有権	
	面積	2267.11㎡	
	共有持分	100万分の5413	
	用途地域	商業地域	
	地 目	宅地	
建物	構 造	鉄筋コンクリート造陸屋根24階建の19階部分	
	築 年 月	平成22年10月29日新築	
	専有部分	(壁心) 71.93 ㎡ (21.75坪)	
	バルコニー	有 (7.51㎡)	
	専用庭	無	
	間取り	2LDK+WIC+SIC	
	向 き	西向き	
	1棟の総戸数	165戸	
	分譲会社	住友不動産株式会社	
	施工会社	株式会社大林組	
設備	管理会社	住友不動産建物サービス株式会社	
	管理形態	全部委託	管理方式 日勤管理
	管理費	13,094円/月	修繕積立金 14,820円/月
	その他	円/月	合計 27,914円/月
	敷地内駐車場	有 (2019.9現在:空き無) --- 円/月	
引渡	トランクルーム	無	
	上水道	公営	
	ガ ス	都市ガス	
	排水・汚水	公共	
備考	現 況	空家	
	引渡時期	相談	
取引態様	備 考	<ul style="list-style-type: none"> 中央小学校 約500M ・ 旭中学校 約800M MEGAドン・キホーテ ラパーク宇都宮店 約90M 東武宇都宮線「東武宇都宮」駅 約700M (徒歩9分) JR宇都宮線「宇都宮」駅 約1200M (徒歩15分) 	
	取 引 態 様	専 任	

物件名 シティタワー宇都宮

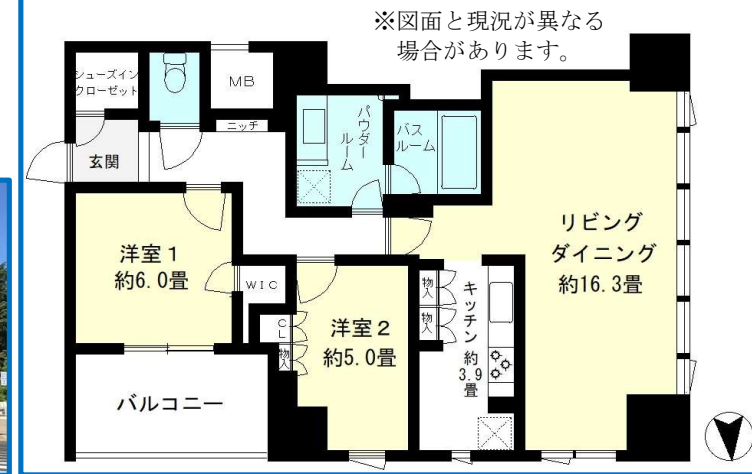
価格

3,380 万円

広々LD・K20帖超・2浴線利用可・高層階・北西角部屋



-設備.....
- ・バルコニーから二荒山神社を一望!
 - ・ディスボーター
 - ・床暖房
 - ・多収納
 - ・セキュリティシステム
 - ・宅配BOX
 - など充実の内容!
 - ・通風に優れた各住戸!
 - ・窓を設けた開放的なキッチン!
 - ・各階ゴミステーションあり!



株式会社 ARAI 開発

〒321-0968

栃木県宇都宮市中今泉3丁目14番21号 オノ・ラブル-301号

TEL: 028-612-7231

FAX: 028-612-7216