

# 不動産情報

## 種別 土地付建物

土地	所在	宇都宮市花房2丁目1258番6 (住居表示：花房2丁目8番11号)		
	面積	190.61 m <sup>2</sup> (57.65坪)		
	権利	所有権		
	地目	宅地	現況	宅地
	接面道路	公道		
	接面方位	東側 約5.2M	北側	約3.3M
	私道負担	無		
	その他	北側道路セットバック約70cm要…12.46m <sup>2</sup> (3.76坪)		
建物	構造	木造瓦葺2階建		
	築年月	平成4年9月28日 新築		
	面積	1階	78.39 m <sup>2</sup>	
		2階	45.54 m <sup>2</sup>	
	合計	123.93 m <sup>2</sup> (37.48坪)		
	概略間取	5LDK		
現況	空			
その他	現況渡し			
	駐車場2台分			
公法上規制	用途地域	第2種住居地域		
	建ぺい率	70 %	容積率	200 %
	その他制限			
設備	水道	公営		
	ガス	都市ガス		
	排水・汚水	公営		
	電気	東京電力		
	その他			
備考	・西小学校 約1200m ・一条中学校 約650M ・パワーマーケット新町店 約700M ・滝澤病院 約300M ・ファミリーマート宇都宮西原3丁目店 約450M ・東武宇都宮線 東武宇都宮駅 約1200M (車で8分)			
	取引態様	専任		

物件名

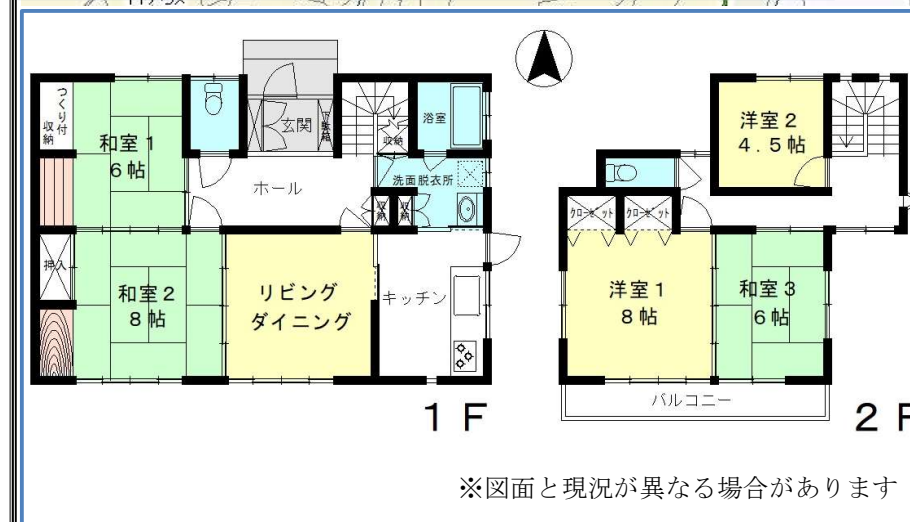
宇都宮市花房2丁目

価格

1,880

万円

## 平成通り・東京街道 至近・人気地区の角地



※図面と現況が異なる場合があります

株式会社 **ARAI** 開発

〒321-0968

栃木県宇都宮市中今泉3丁目14番21号 オノ・ラブル-301号

TEL : 028-612-7231

FAX : 028-612-7216