

# 不動産情報

物件名

宇都宮市竹下町

価格

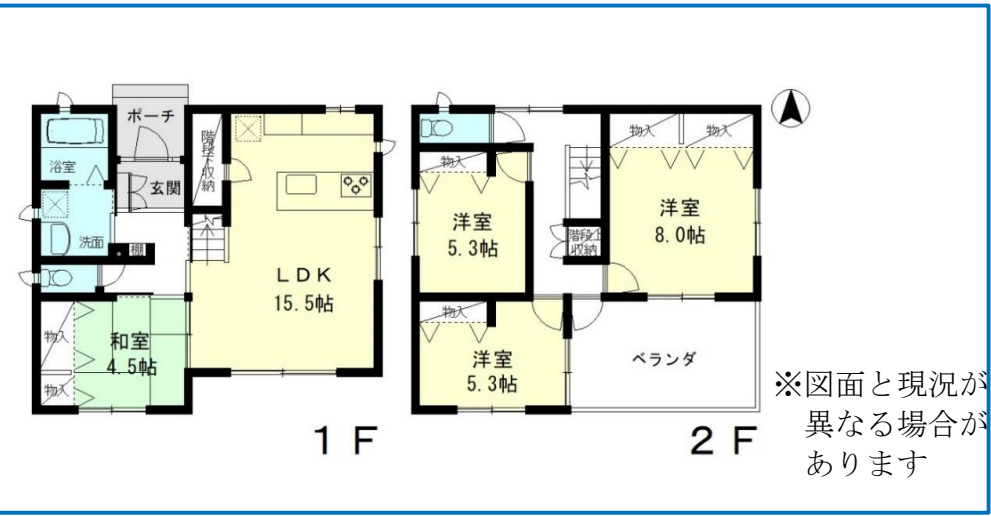
2,580 万円

種 別

土地付建物

ヘーベルハウスの家・駐車3台以上・太陽光発電システム4.6kW

土地	所在	宇都宮市竹下町字竹下1408番地11、1408番7 (住居表示：未実施区域)		
	面積	308.86 m <sup>2</sup> (93.43坪)		
	権利	所有権		
	地目	宅地	現況	宅地
	接面道路	公道		
	接面方位	東側 約14.1M		
	私道負担	無		
	その他	-		
建物	構造	軽量鉄骨造セメントかわらぶき2階建		
	築年月	平成21年12月6日 新築		
	面積	1階	57.61 m <sup>2</sup>	
		2階	51.20 m <sup>2</sup>	
		合計	108.81 m <sup>2</sup> ( 32.91坪 )	
概略間取	4LDK			
現況	現況	空家		
	その他	<ul style="list-style-type: none"> <li>・ 駐車3台以上 (車種による)</li> <li>・ ヘーベルハウス (旭化成ホームズ) 施工</li> <li>・ 太陽光発電システム4.6kW搭載</li> <li>・ 2020年2月 ハウスクリーニング済</li> </ul>		
規制上	用途地域	市街化調整区域・無指定		
	建ぺい率	60 %	容積率	200 %
	その他制限			
設備	水道	公共		
	ガス	オール電化		
	排水・汚水	公共		
	電気	東京電力		
	その他			
備考	<ul style="list-style-type: none"> <li>・ 清原中央小学校 約1600M</li> <li>・ 清原中学校 約1100M</li> <li>・ たいらや ゆいの杜店 3300M</li> <li>・ ローソン 宇都宮竹下店 約1000M</li> <li>・ JR宇都宮線「宇都宮」駅 約8100M</li> </ul>			



※図面と現況が異なる場合があります

取引態様

一 般

株式会社 **ARAI** 開発

〒321-0968

栃木県宇都宮市中今泉3丁目14番21号 オノ・ラーブル-301号

TEL : 028-612-7231

FAX : 028-612-7216