

不動産情報

物件名

芳賀郡芳賀町祖母井南一丁目

価格

3,200

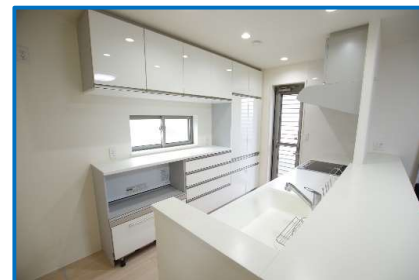
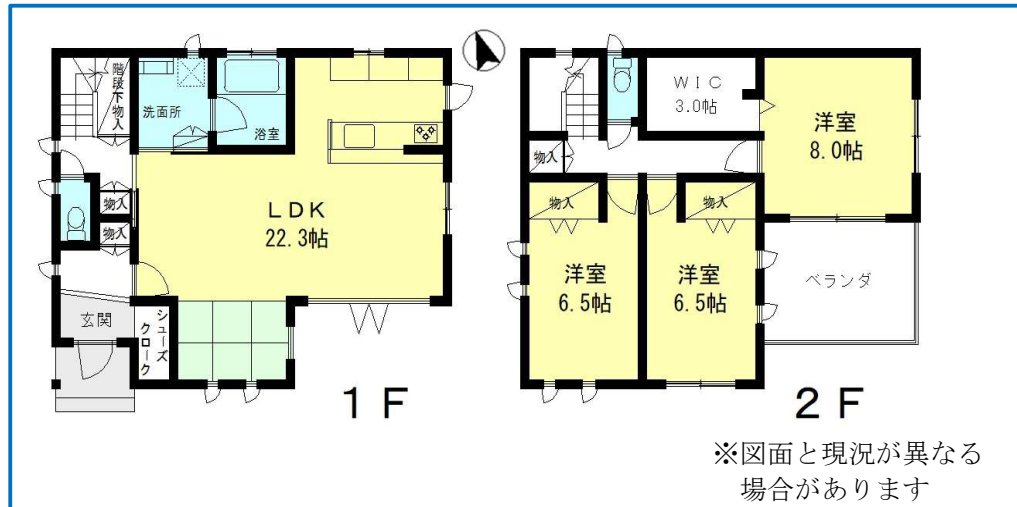
万円

種別

土地付建物

築浅ヘーベルハウス・駐車並列5台可能・モテナス芳賀至近

土地	所在	芳賀郡芳賀町祖母井南一丁目19番地11 (住居表示：未実施区域)		
	面積	329.20 m ² (99.58坪)		
	権利	所有権		
	地目	宅地	現況	建付地
	接面道路	公道		
	接面方位	南側 約27M		
	私道負担	無		
	その他	-		
建物	構造	軽量鉄骨造陸屋根2階建		
	築年月	平成28年5月8日 新築		
	面積	1階	62.29 m ²	
		2階	57.27 m ²	
		合計	119.56 m ² (36.16坪)	
概略間取	3LDK+S			
その他	現況	空家		
	その他	<ul style="list-style-type: none"> 旭化成ホームズ様施工 駐車並列5台可能(車種による) 太陽光発電システム4.4kW 搭載 住宅性能評価取得 		
規制上	用途地域	第2種住居地域		
	建ぺい率	60 %	容積率	200 %
	その他制限			
設備	水道	公共		
	ガス	一(オール電化)		
	排水・汚水	公共		
	電気	東京電力		
備考	その他			
	備考	<ul style="list-style-type: none"> 芳賀東小学校 約350M 芳賀中学校 約2900M モテナス芳賀(商業集積地) 約250M 芳賀町役場 約650M JR東北本線「宇都宮」駅 約16000M 		
	備考			
	備考			



取引態様

専任

株式会社 **ARAI** 開発

〒321-0968

栃木県宇都宮市中今泉3丁目14番21号 オノ・ラブル-301号

TEL : 028-612-7231

FAX : 028-612-7216