

不動産情報

物件名

宇都宮市立伏町

価格

980

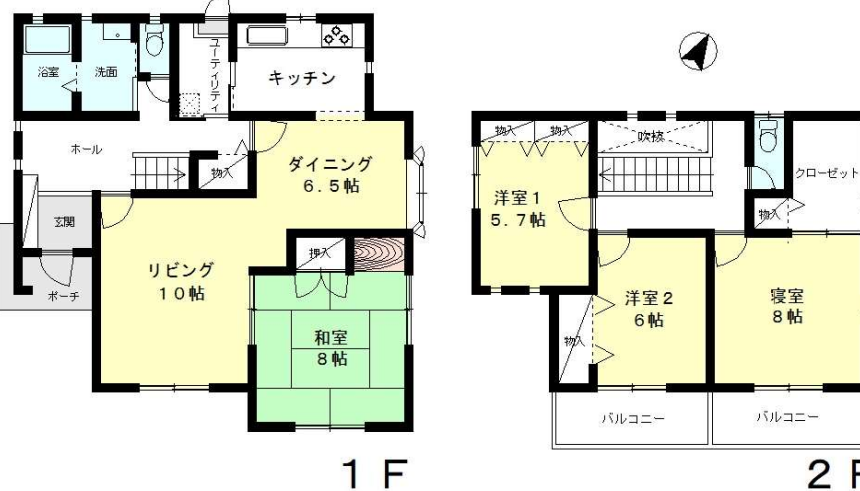
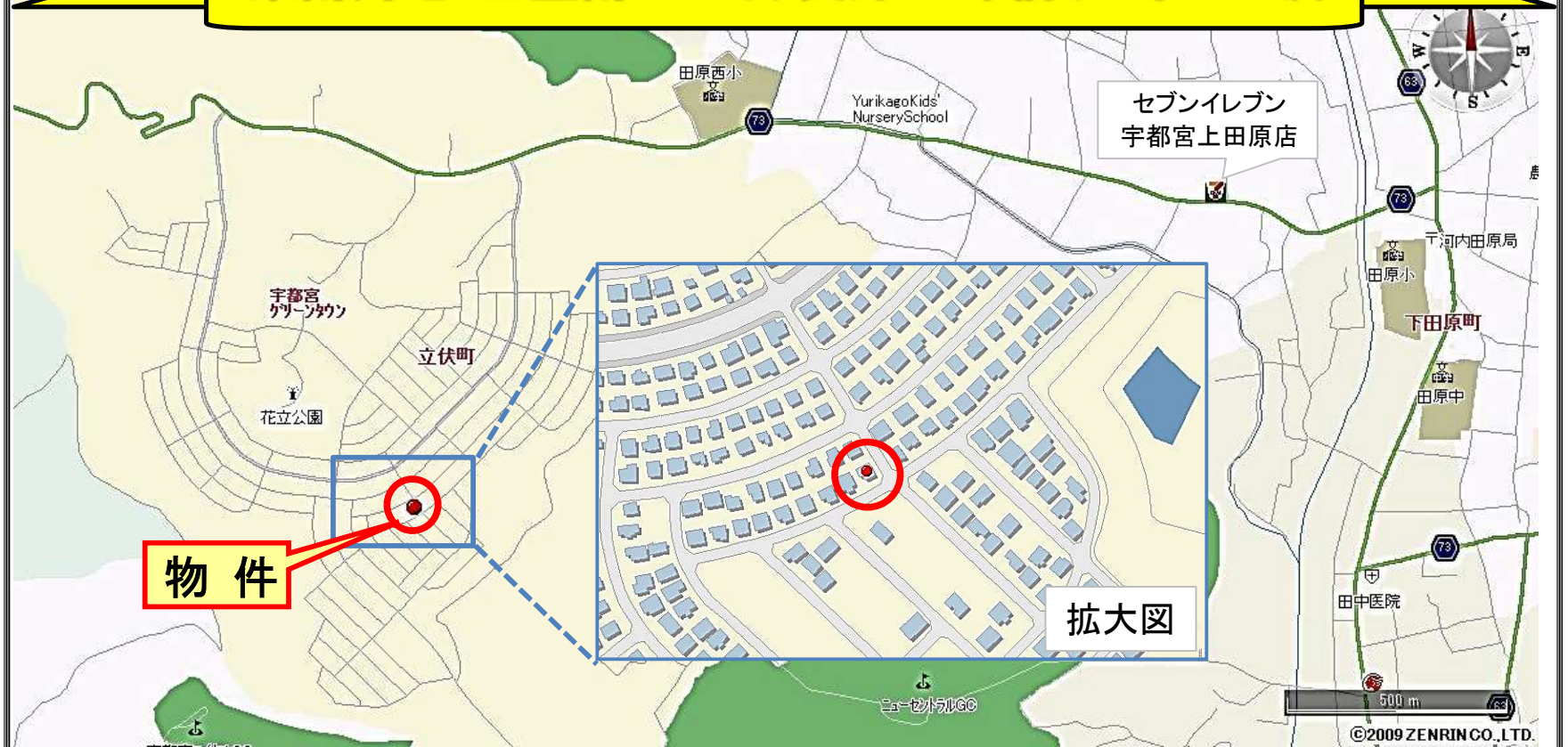
万円

種別

土地付建物

土地	所在	宇都宮市立伏町字南蒔471番153 (住居表示：立伏町471番地153)		
	面積	217.63 m ² (65.83坪)		
	権利	所有権		
	地目	宅地	現況	宅地
	接面道路	公道		
	接面方位	東側 6M	南側	6M
	私道負担	無		
	その他			
建物	構造	木造スレート葺2階建		
	築年月	平成3年3月1日 新築		
	面積	1階	74.11 m ²	
		2階	51.34 m ²	
		合計	125.45 m ² (37.94坪)	
	概略間取	4SLDK		
現況	空 (海外永住の為)			
その他	2015年 壁・天井 クロス貼り替え 和室 畳・ふすま・障子替え			
規制	用途地域	第1種低層住居専用地域		
	建ぺい率	50 %	容積率	80 %
	その他制限	グリーンタウン地区計画		
設備	水道	公共		
	ガス	プロパン		
	排水・汚水	公共 (雨水汚水分流方式)		
	電気	東京電力		
その他	汚水処理施設運転費用負担金 月額3,000円			
備考	・田原西小学校 約1400M・田原中学校 約3300M			
	・セブンイレブン宇都宮上田原店 約2500M			
	・グリーンタウン中央バス停 約300M			
	・JR宇都宮線岡本駅 車で10.1KM (約20分)			

東南角地・全室南・日当り良好・5年前リフォーム済



取引態様

一般

株式会社 **ARAI** 開発

〒321-0968

栃木県宇都宮市中今泉3丁目14番21号 オノ・ラブル-301号

TEL : 028-612-7231

FAX : 028-612-7216