

不動産情報

種別 土地付建物

土地	所在	宇都宮市今宮二丁目111-2,111-4,112-2 (住居表示:今宮二丁目9番22号)		
	面積	366.71 m ² (110.92坪)		
	権利	所有権		
	地目	宅地・原野	現況	宅地
	接面道路	公道		
	接面方位	西側 6M		
	私道負担	無		
	その他	-		
建物	構造	木造亜鉛メッキ鋼板葺平家		
	築年月	平成5年7月2日 新築		
	面積	1階 138.44 m ²		
		合計 138.44 m ² (41.87坪)		
	概略間取	3LDK+S		
	現況	空家		
その他	現状渡し			
公法上規制	用途地域	第二種中高層住居専用地域		
	建ぺい率	60 %	容積率	200 %
	その他制限	航空法		
設備	水道	公共		
	ガス	都市ガス		
	排水・汚水	公共		
	電気	東京電力		
	その他			
備考	<ul style="list-style-type: none"> ・ 陽光小学校 約280M・ 陽南中学校 約2500M ・ セブンイレブン宇都宮今宮店 約350M・ たいらや緑店 約1000M ・ 栃木総合運動公園 約600M・ 南生涯学習センター 約850M ・ 東武宇都宮線 西川田駅 約1900M 			

取引態様 専任

物件名

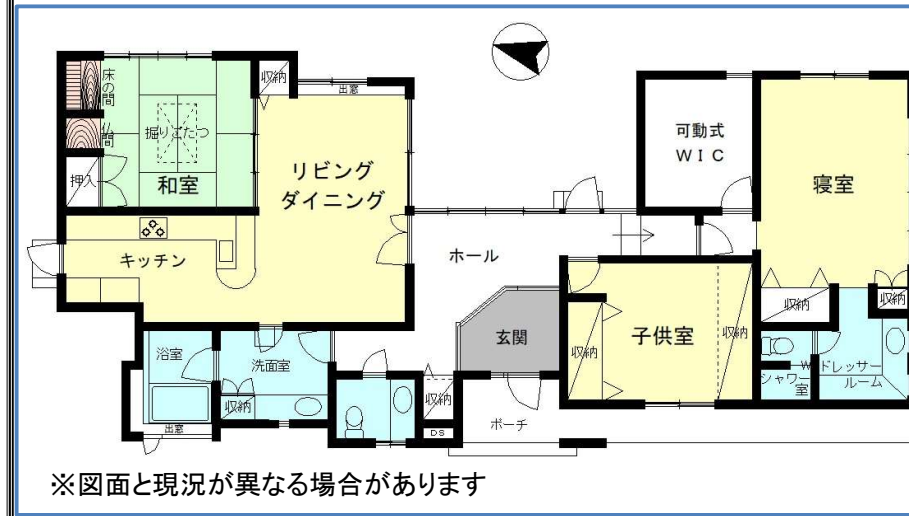
宇都宮市今宮二丁目

価格

2,480

万円

高級住宅・緑あふれる癒しの空間



株式会社 **ARAI** 開発

〒321-0968

栃木県宇都宮市中今泉3丁目14番21号 オノ・ラブル-301号

TEL: 028-612-7231

FAX: 028-612-7216