

不動産情報

物件名

宇都宮市雀の宮一丁目

価格

1,640

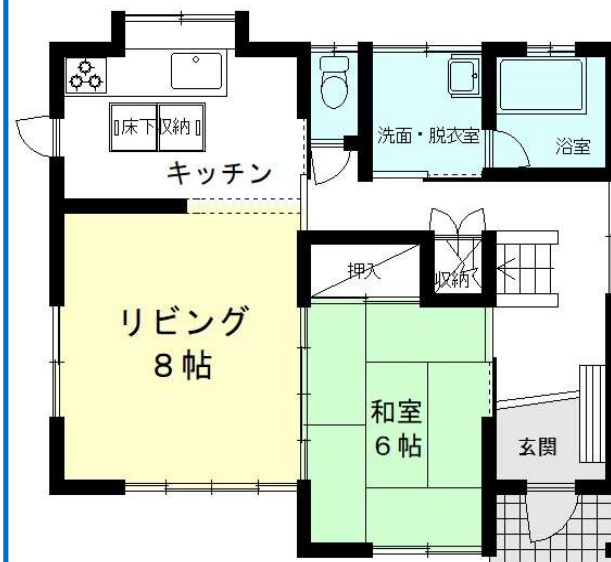
万円

種別

土地付建物

土地	所在	宇都宮市雀の宮一丁目315番地7、315番8 住居表示：宇都宮市雀の宮一丁目15番23号		
	面積	151.24 m ² (45.75坪)		
	権利	所有権		
	地目	宅地	現況	宅地
	接面道路	公道		
	接面方位	南側 約4M		
	私道負担	0.29m ² (セットバック部分)		
	その他	-		
建物	構造	木造スレート葺2階建		
	築年月	平成7年7月15日新築		
	面積	1階	54.65 m ²	
		2階	38.92 m ²	
		合計	93.57 m ² (28.30坪)	
概略間取	概略間取	4LDK		
	現況	空家		
	その他			
規制	用途地域	市街化区域・第1種住居地域		
	建ぺい率	60%	容積率	200%
	その他制限	準防火地域		
設備	水道	公共		
	ガス	個別プロパン		
	排水・汚水	公共		
	電気	東京電力		
	その他			
備考	<ul style="list-style-type: none"> ・雀宮中央小学校 約400M・若松原中学校 約1600M ・かましん雀宮店まで 約1000M ・ローソン宇都宮雀の宮一丁目店まで 約160M ・JR東北本線「雀宮駅」まで 約250M 			

JR雀宮駅まで徒歩4分・南道路で陽当り良好・駐車場増設可能



1 F



2 F

取引態様

専任

株式会社 **ARAI** 開発

〒321-0968

栃木県宇都宮市中今泉3丁目14番21号 オノ・ラブルー301号

TEL : 028-612-7231

FAX : 028-612-7216