

不動産情報

物件名

宇都宮市立伏町

価格

900

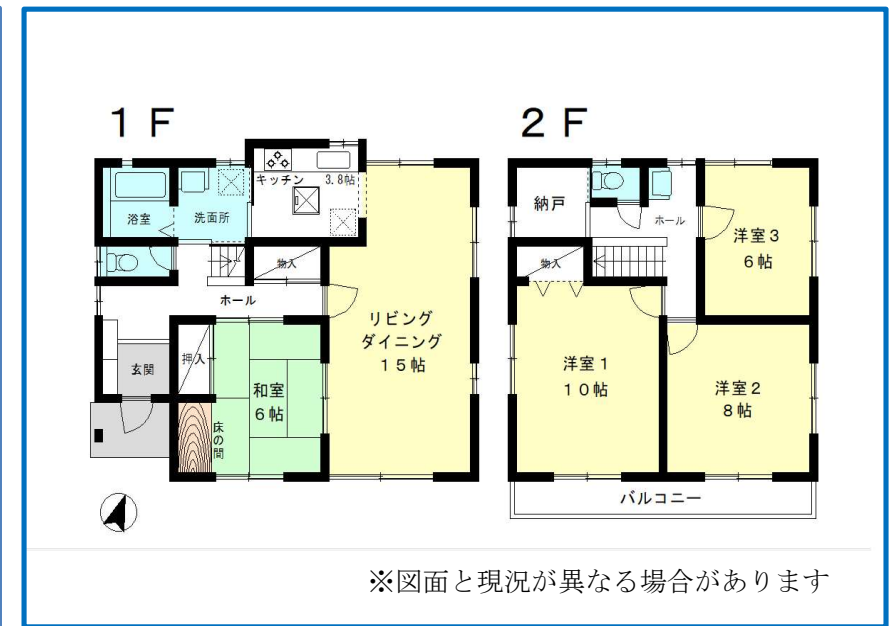
万円

種別

土地付建物

陽当り+眺望良好・駐車スペース拡張可・家事導線○

土地	所在	宇都宮市立伏町字南蒔471番地147 (住居表示：未実施区域)		
	面積	213.57 m ² (64.60坪)		
	権利	所有権		
	地目	宅地	現況	宅地
	接面道路	公道		
	接面方位	南側 約6.0M		
	私道負担			
	その他	駐車並列2台(拡張スペース有)		
建物	構造	木造スレート葺2階建		
	築年月	平成5年9月28日新築		
	面積	1階	64.17 m ²	
		2階	52.99 m ²	
	概略間取	4LDK		
現況	空家			
規制 公法上	用途地域	市街化区域・第1種低層住居専用地域		
	建ぺい率	50%	容積率	80%
	その他制限			
設備	水道	公共		
	ガス	集中プロパン		
	排水・汚水	公共		
	電気	東京電力		
備考	その他			
	・田原西小学校	約1500M・田原中学校 約3300M		
	・ツルハドラッグ宇都宮下田原店	まで 約3300M		
	・セブンイレブン宇都宮上田原店	まで 約2500M		
・JR東北本線「岡本駅」	まで 約9100M			



取引態様

一般

株式会社 **ARAI** 開発

〒321-0968

栃木県宇都宮市中今泉3丁目14番21号 オノ・ラブル-301号

TEL : 028-612-7231

FAX : 028-612-7216