

# 不動産情報

物件名

宇都宮市東峰町

価格

2,480

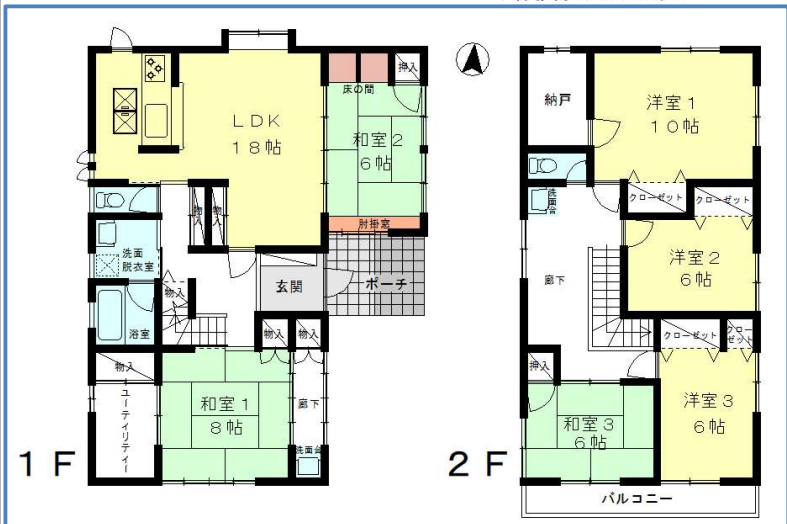
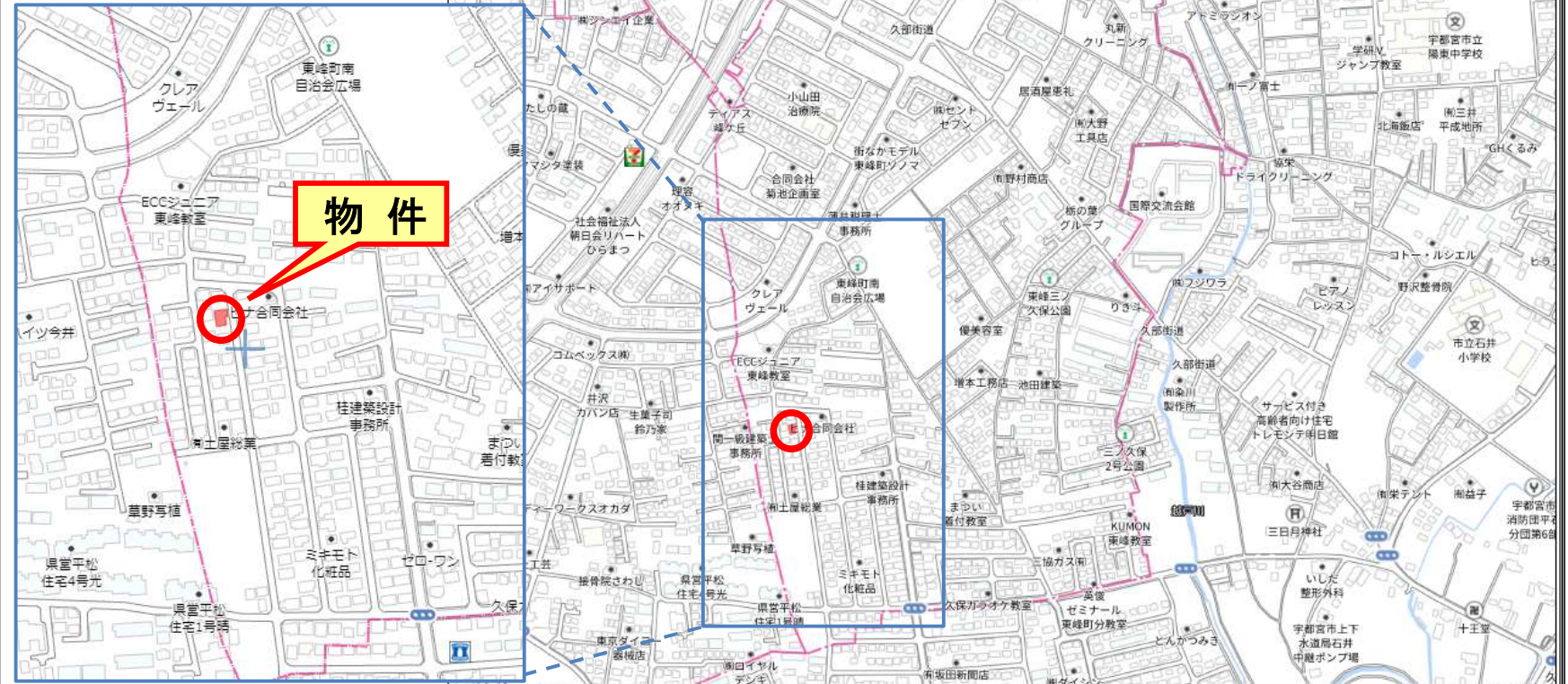
万円

種別

土地付建物

人気エリア・前面6M道路で解放感あり・産業通りアクセス良好

土地	所在	宇都宮市東峰町字南西原3442番75 (住居表示：東峰町3442番地75)		
	面積	238.00 m <sup>2</sup> (71.99坪)		
	権利	所有権		
	地目	宅地	現況	宅地
	接面道路	公道		
	接面方位	東側	6M	
	私道負担	無		
	その他			
建物	構造	木造スレート葺2階建		
	築年月	平成8年1月28日 新築		
	面積	1階	89.02 m <sup>2</sup>	
		2階	75.35 m <sup>2</sup>	
		合計	164.37 m <sup>2</sup> (49.72)	
概略間取	6LDK+2S			
その他	現況	空き		
	その他	現況渡し		
	その他			
規制	用途地域	第一種住居地域		
	建ぺい率	60%	容積率	200%
	その他制限			
設備	水道	公営		
	ガス	都市ガス		
	排水・汚水	公共		
	電気	東京電力		
	その他			
備考	<ul style="list-style-type: none"> <li>・石井小学校 約1500M</li> <li>・陽東中学校 約1400M</li> <li>・ツルハドラッグ 宇都宮東峰町店 約300M</li> <li>・ローソン 宇都宮閭屋町店 約450M</li> <li>・平松保育園 約550M</li> <li>・JR宇都宮線 宇都宮駅 約3800M</li> </ul>			



※図面と現況が異なる場合があります



取引態様

専任

株式会社 **ARAI** 開発

〒321-0968

栃木県宇都宮市中今泉3丁目14番21号 オノ・ラーブル-301号

TEL : 028-612-7231

FAX : 028-612-7216