

不動産情報

物件名

宇都宮市針ヶ谷町

価格

3,200

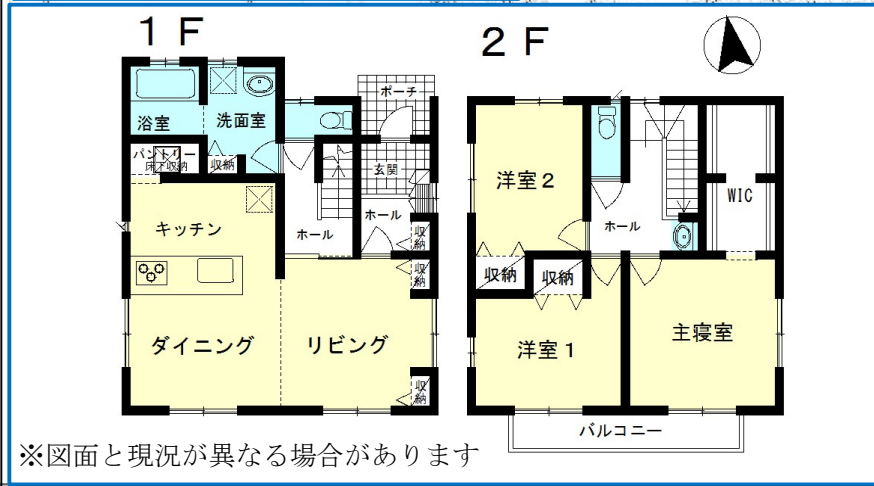
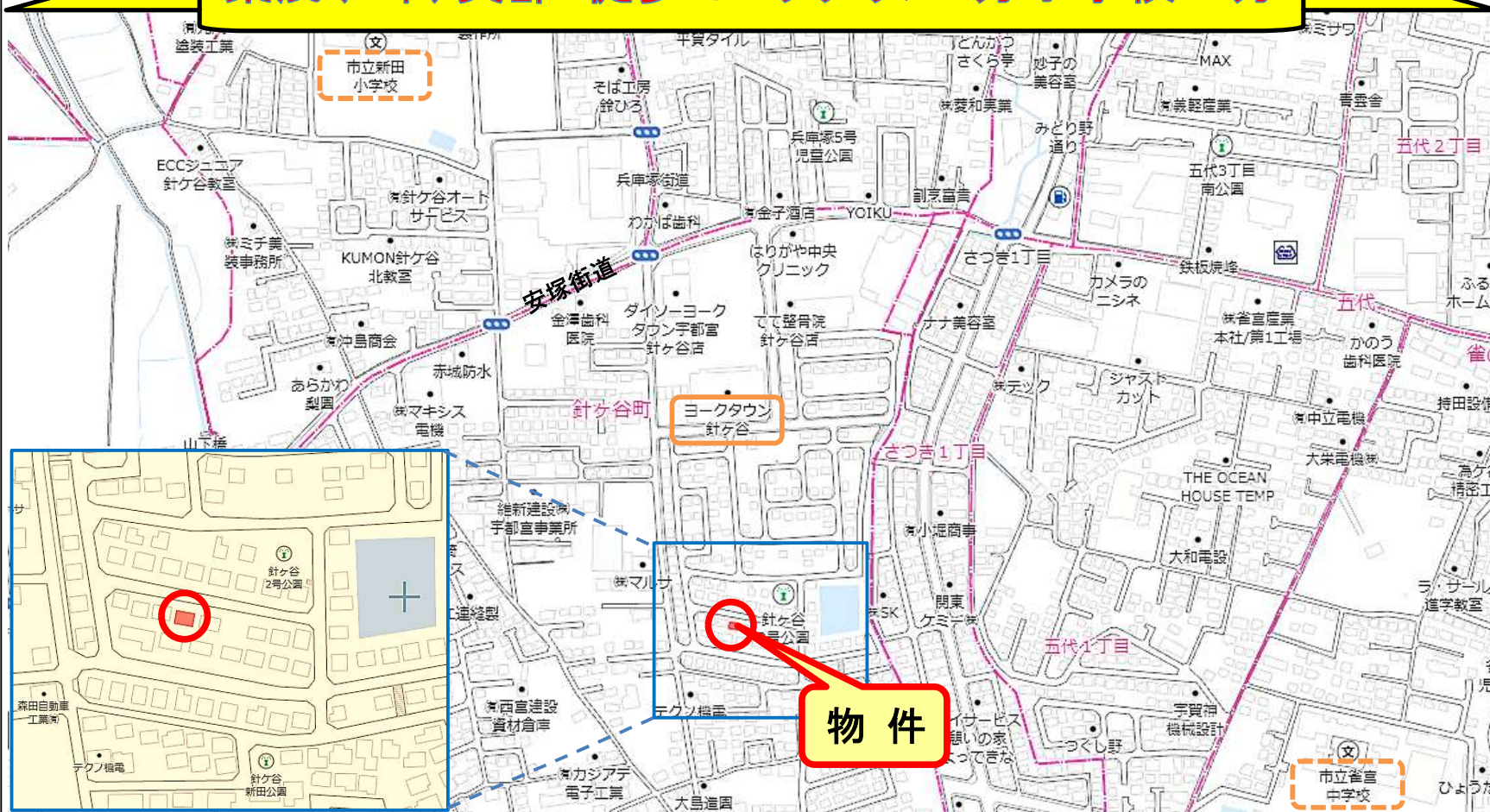
万円

種別

土地付建物

土地	所在	宇都宮市針ヶ谷町字新田472番224 (住居表示：針ヶ谷町472番地224)		
	面積	180.75 m ² (54.67坪)		
	権利	所有権		
	地目	宅地	現況	宅地
	接面道路	公道		
	接面方位	北側 6M		
	私道負担	無		
	その他			
建物	構造	木造スレートぶき2階建		
	築年月	平成29年9月19日 新築		
	面積	1階	54.65 m ²	
		2階	52.99 m ²	
		合計	107.64 m ² (32.56坪)	
	概略間取	3LDK+S		
現況	居住中			
その他	駐車スペース3台分(車種による)			
	住宅性能評価書有			
規制	用途地域	工業地域		
	建ぺい率	60 %	容積率	200 %
	その他制限	地区計画：グリーンアベニュー針ヶ谷		
設備	水道	公営		
	ガス	オール電化		
	排水・汚水	公共		
	電気	東京電力		
	その他	太陽光発電 3.84kW		
備考	・新田小学校 約750M ・雀宮中学校 約850M			
	・ヨークベニマル針ヶ谷店(ヨークタウン) 約400M			
	・ローソン 宇都宮針ヶ谷町店 約550M			
	・JR宇都宮線 雀宮駅 約2400M			

築浅(4年)美邸・徒歩ヨークタウン5分小学校10分



※図面と現況が異なる場合があります

取引態様

専任

株式会社 **ARAI** 開発

〒321-0968

栃木県宇都宮市中今泉3丁目14番21号 オノ・ラブル-301号

TEL : 028-612-7231

FAX : 028-612-7216

外観