

不動産情報

物件名

宇都宮市さつき2丁目

価格

1,980

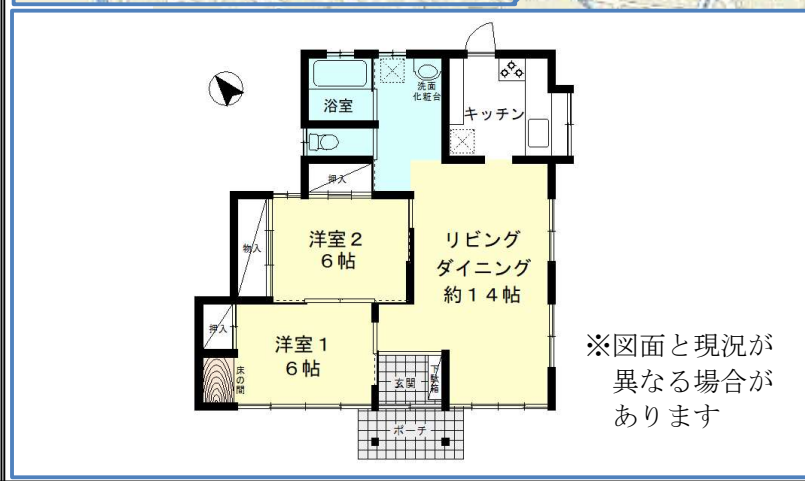
万円

種別

土地付建物

土地	所在	宇都宮市さつき2丁目973番8 (住居表示：さつき2丁目6番23号)		
	面積	204.22 m ² (61.77坪)		
	権利	所有権		
	地目	宅地	現況	宅地
	接面道路	公道		
	接面方位	南西側	6 M	
	私道負担	無		
	その他			
建物	構造	木造瓦葺平屋建		
	築年月	平成22年6月7日 新築		
	面積	1階 70.38 m ²		
		合計 70.38 m ²	(21.28坪)	
	概略間取	2LDK		
物	現況	空き		
	その他	<ul style="list-style-type: none"> ・オール電化 (IHヒーター、エコキュート、全室床暖房) ・浴室 (換気、暖房) ・エアコン2台 (リビング、北側洋室) ・照明、カーテン付 ・駐車スペース並列2台 		
規制	用途地域	第1種中高層専用地域		
	建ぺい率	60 %	容積率	200 %
	その他制限			
設備	水道	公営		
	ガス	オール電化		
	排水・汚水	公共		
	電気	東京電力		
	その他			
備考	<ul style="list-style-type: none"> ・雀宮南小学校 約850M ・雀宮中学校 約350M ・ファミリーマート 雀の宮七丁目店 約500M ・オータニ 雀宮店 約550M ・うつのみや病院 約1500M ・JR宇都宮線 雀宮駅 約2100M 			

南面6M道路 平屋建・駐車並列2台・オール電化 (床暖房含む)



※図面と現況が異なる場合があります



取引態様

専任

株式会社 **ARAI** 開発

〒321-0968

栃木県宇都宮市中今泉3丁目14番21号 オノ・ラブルー301号

TEL : 028-612-7231

FAX : 028-612-7216