

# 不動産情報

物件名 宇都宮市平松本町2期 2号棟

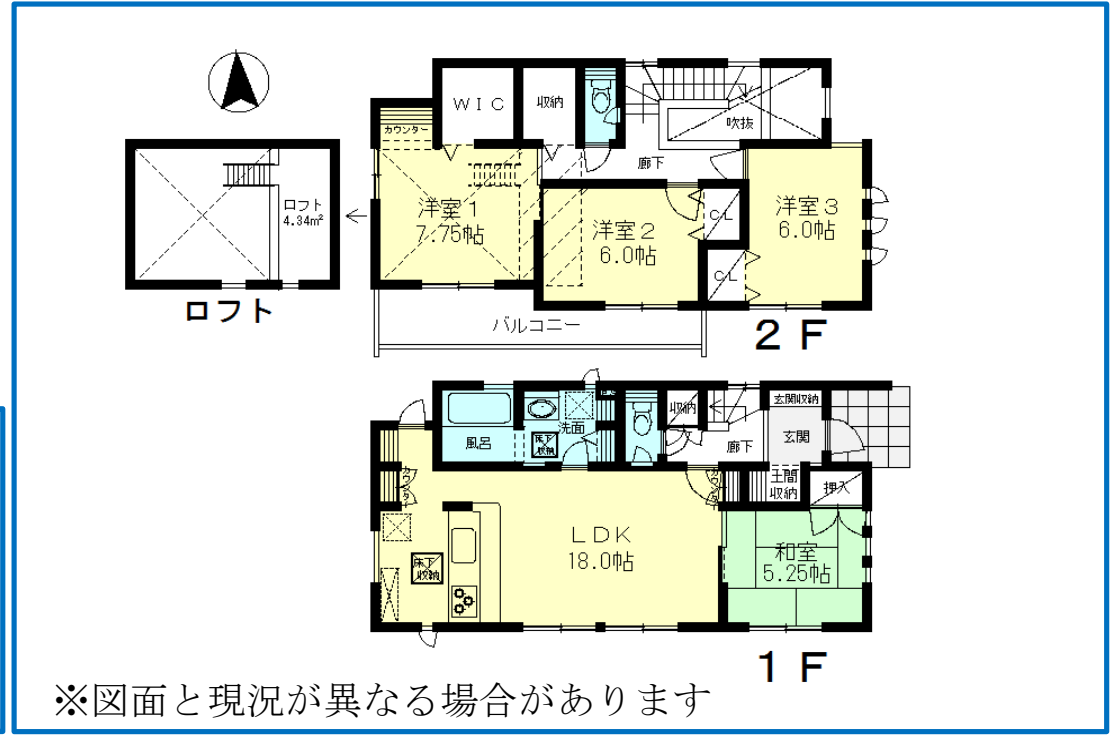
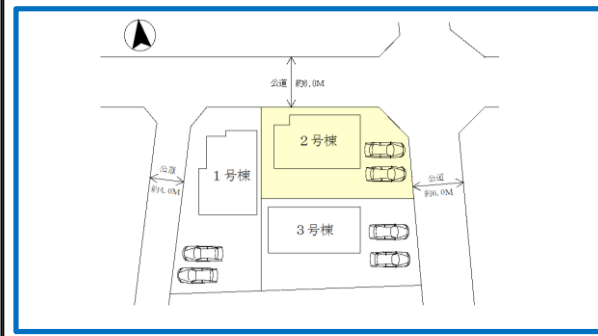
価格

4,198 万円

種 別 新築住宅

長期優良住宅・住宅性能表示取得・利便性良好エリア

土地	所在	宇都宮市平松本町352番1 (住所：宇都宮市平松本町352-1)		
	面積	200.95 m <sup>2</sup> (60.78坪)		
	権利	所有権		
	地目	宅地	現況	建付地
	接面道路	公道		
	接面方位	北側 約6.0M・東側 約6.0M		
	私道負担	無		
	その他			
建物	構造	木造2階建		
	築年月	令和5年1月		
	面積	1階	m <sup>2</sup>	
		2階	m <sup>2</sup>	
		合計	107.02 m <sup>2</sup> (32.37坪)	
概略間取	4LDK+WIC+ロフト			
現況	完成済			
その他	<ul style="list-style-type: none"> <li>・長期優良住宅</li> <li>・住宅性能表示取得</li> <li>・BELS取得</li> </ul>			
規制 公法上	用途地域	市街化区域・第1種中高層住居専用地域		
	建ぺい率	60 %	容積率	200 %
	その他制限			
設備	水道	公営水道		
	ガス	オール電化 (前面道路に都市ガス配管あり)		
	排水・汚水	公共下水		
	電気	東京電力		
	その他			
備考	<ul style="list-style-type: none"> <li>・横川東小学校 約1200M・横川中学校 約3000M</li> <li>・フードアシスオータニ平松店まで 約600M ウエルシア宇都宮平松本町店まで 約500M</li> <li>・セブンイレブン宇都宮下栗平成通り店まで 約700M</li> <li>・JR東北本線「宇都宮駅」まで 約2700M</li> </ul>			



取引態様 一般

株式会社 **ARAI** 開発

〒321-0968

栃木県宇都宮市中今泉3丁目14番21号 オノ・ラブル-301号

TEL : 028-612-7231

FAX : 028-612-7216