

不動産情報

物件名 宇都宮市平松本町2期 3号棟

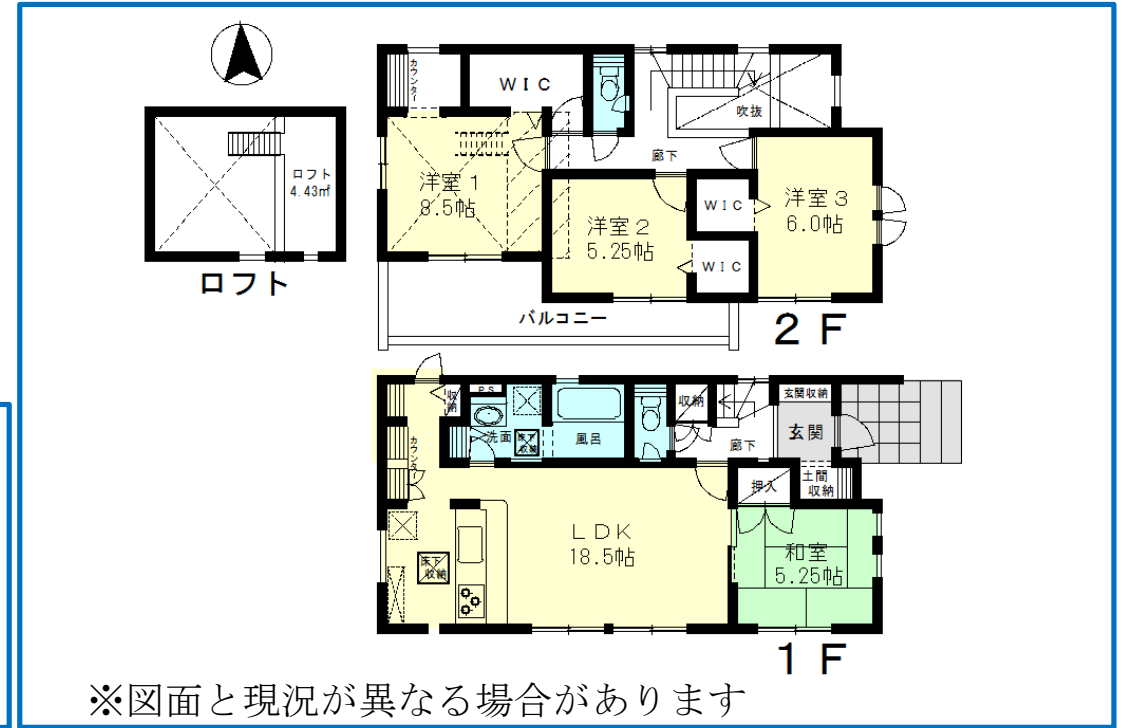
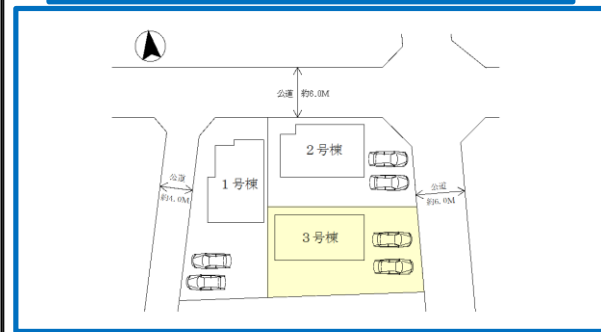
価格

4,098 万円

種 別 新築住宅

長期優良住宅・住宅性能表示取得・利便性良好エリア

土地	所在	宇都宮市平松本町352番1 (住所：宇都宮市平松本町352-1)		
	面積	200.95 m ² (60.78坪)		
	権利	所有権		
	地目	宅地	現況	建付地
	接面道路	公道		
	接面方位	北側 約6.0M・東側 約6.0M		
	私道負担	無		
	その他			
建物	構造	木造2階建		
	築年月	令和5年1月		
	面積	1階	m ²	
		2階	m ²	
		合計	107.44 m ² (32.50坪)	
概略間取	4LDK+3WIC+ロフト			
現況	完成済			
規制	用途地域	市街化区域・第1種中高層住居専用地域		
	建ぺい率	60 %	容積率	200 %
	その他制限			
	その他	<ul style="list-style-type: none"> ・長期優良住宅 ・住宅性能表示取得 ・BELS取得 		
設備	水道	公営水道		
	ガス	オール電化 (前面道路に都市ガス配管あり)		
	排水・汚水	公共下水		
	電気	東京電力		
	その他			
備考	<ul style="list-style-type: none"> ・横川東小学校 約1200M・横川中学校 約3000M ・フードアシスオータニ平松店まで 約600M ウェルシア宇都宮平松本町店まで 約500M ・セブンイレブン宇都宮下栗平成通り店まで 約700M ・JR東北本線「宇都宮駅」まで 約2700M 			



取引態様 一般

株式会社 **ARAI** 開発

〒321-0968

栃木県宇都宮市中今泉3丁目14番21号 オノ・ラブル-301号

TEL : 028-612-7231

FAX : 028-612-7216