

不動産情報

物件名

宇都宮市鶴田町

価格

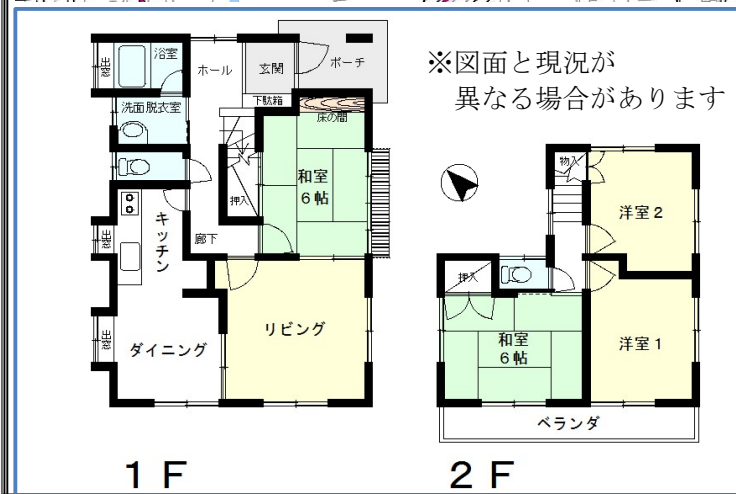
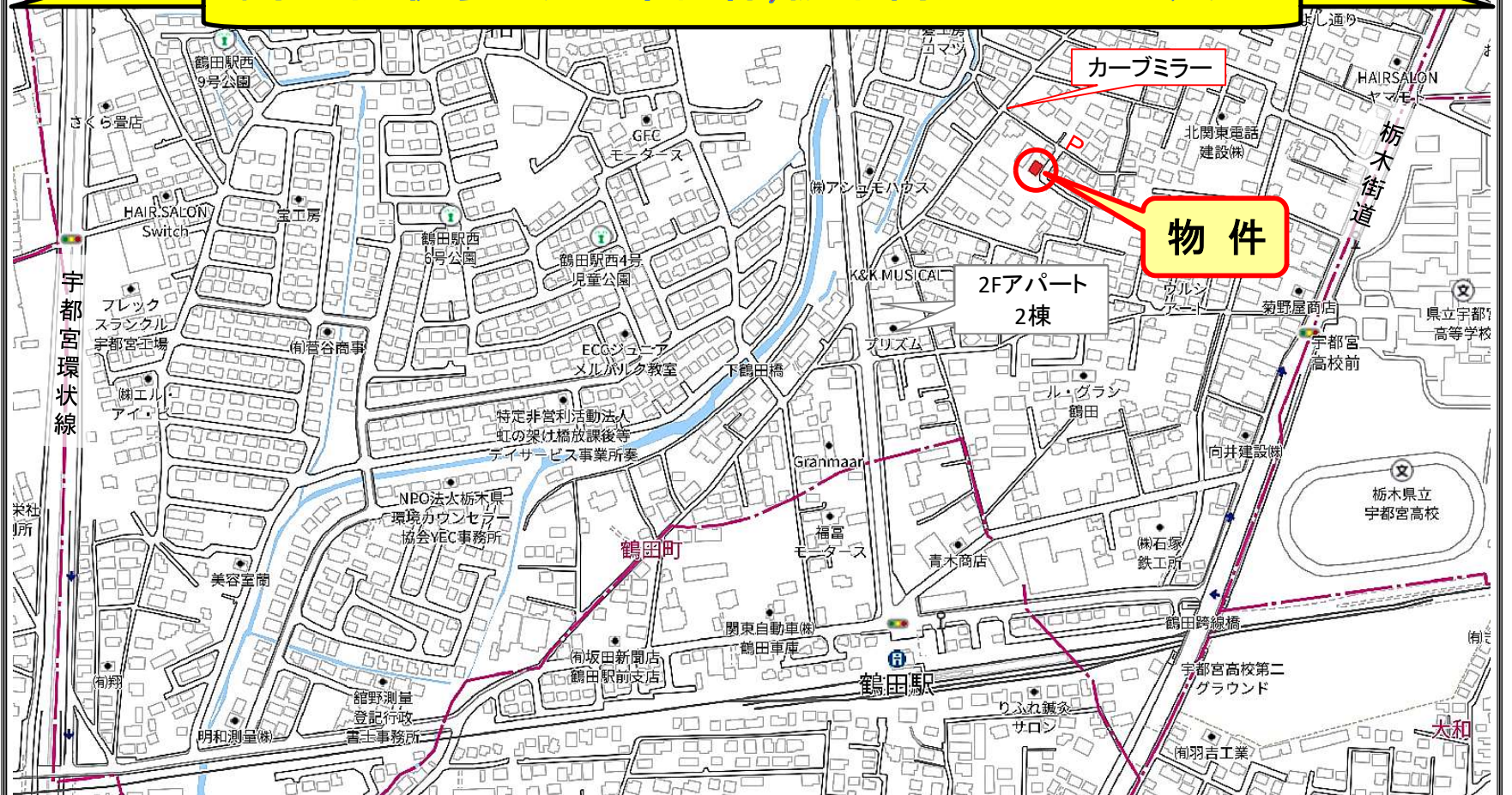
1,300 万円

種別

土地付き建物

土地	所在	宇都宮市鶴田町字滝ノ原3353番64 (住居表示：鶴田町3353番地64)		
	面積	172.34 m ² (52.13坪)		
	権利	所有権		
	地目	宅地	現況	宅地
	接面道路	公道		
	接面方位	東側 6M		
	私道負担	無		
	その他			
建物	構造	木造瓦葺2階建		
	築年月	昭和61年3月25日 新築		
	面積	1階	55.48 m ²	
		2階	33.12 m ²	
		合計	88.60 m ² (26.80坪)	
	概略間取	4LDK		
現況	空家			
その他	現況渡し 駐車スペース2台分(車種による)			
規制	用途地域	第1種住居地域		
	建ぺい率	60%	容積率	200%
	その他制限	航空法・居住誘導区域内		
設備	水道	公営		
	ガス	プロパンガス		
	排水・汚水	公共		
	電気	東京電力		
	その他			
備考	<ul style="list-style-type: none"> 富士見小学校 約1500M ・ 宮の原中学校 約700M カワチ薬品鶴田店 約450M ・ たいらや姿川店 約1100M セブンイレブン弥生店 約900M ・ つるた保育園 約270M JR日光線 鶴田駅 約550M 			

鶴田駅 徒歩7分・環状線, 栃木街道アクセス良好



取引態様

一般

株式会社 **ARAI** 開発

〒321-0968

栃木県宇都宮市中今泉3丁目14番21号 オノ・ラーブル-301号

TEL: 028-612-7231

FAX: 028-612-7216