

不動産情報

物件名

宇都宮市泉が丘5丁目

価格

4,280

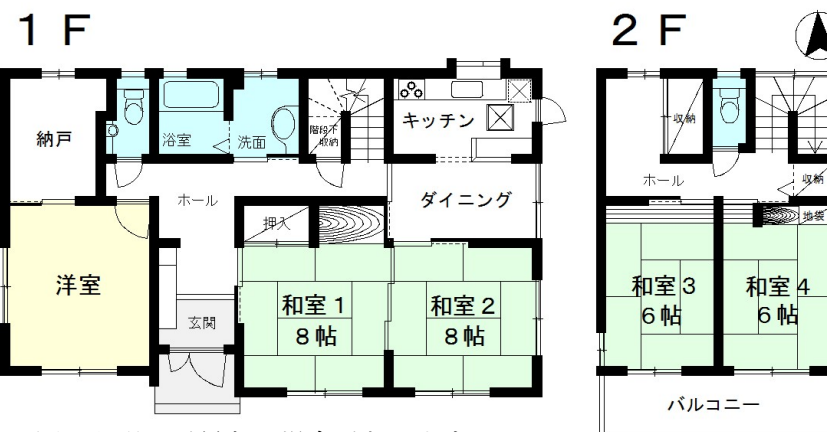
万円

種別

土地付建物

| | | | | |
|----|-------|--|-----|-------|
| 土地 | 所在 | 宇都宮市泉が丘5丁目2558番105 (住居表示：泉が丘5丁目2番10号) | | |
| | 面積 | 213.35 m ² (64.53坪) | | |
| | 権利 | 所有権 | | |
| | 地目 | 宅地 | 現況 | 宅地 |
| | 接面道路 | 公道 | | |
| | 接面方位 | 南側 4.1M ・ 西側 4.1M | | |
| | 私道負担 | 無 | | |
| | その他 | | | |
| 建物 | 構造 | 軽量鉄骨造瓦葺2階建 | | |
| | 築年月 | 平成9年6月11日 新築 | | |
| | 面積 | 1階 91.23 m ² 2階 39.25 m ² 合計 130.48 m ² (39.47坪) | | |
| | 概略間取 | 5DK+S | | |
| | 現況 | 空家 | | |
| 物 | その他 | <ul style="list-style-type: none"> ・ 積水ハウス施工 ・ 駐車スペース2台分 | | |
| | | | | |
| 規制 | 用途地域 | 第1種住居地域 | | |
| | 建ぺい率 | 70 % | 容積率 | 200 % |
| | その他制限 | | | |
| 設備 | 水道 | 公営 | | |
| | ガス | プロパンガス | | |
| | 排水・汚水 | 公共 | | |
| | 電気 | 東京電力 | | |
| | その他 | | | |
| 備考 | その他 | <ul style="list-style-type: none"> ・ 泉が丘小学校 約700M ・ 泉が丘中学校 約500M ・ ヨークベニマル泉が丘店 約500M ・ カワチ薬品 約350M ・ ファミリーマート宇都宮元今泉七丁目店 約800M ・ JR宇都宮線 宇都宮駅 約2300M | | |
| | | | | |
| | | | | |
| | | | | |

泉が丘小・中学区内, ショッピングセンター徒歩5分, 西南角地



※図面と現況が異なる場合があります

外観

取引態様

専任

株式会社 **ARAI** 開発

〒321-0968

栃木県宇都宮市中今泉3丁目14番21号 オノ・ラブル-301号

TEL : 028-612-7231

FAX : 028-612-7216