

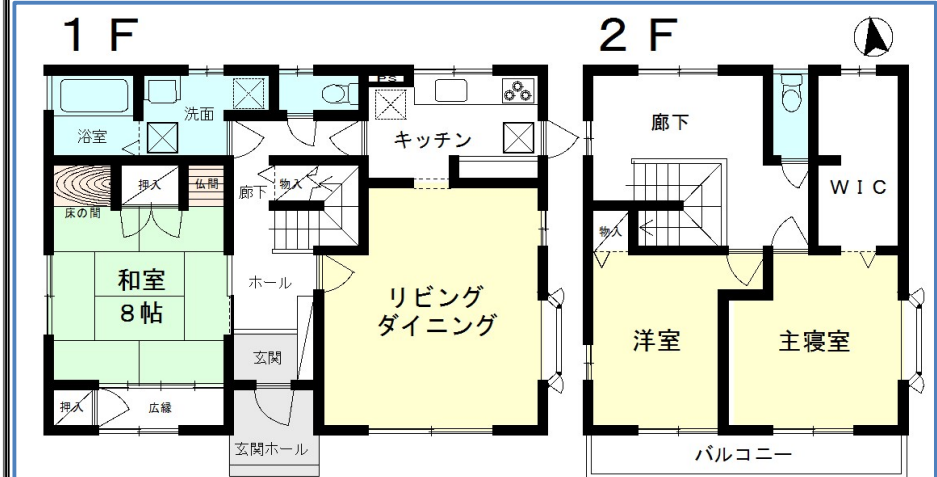
不動産情報

物件名	宇都宮市西川田6丁目	価格	2,890	万円
-----	------------	----	-------	----

種別 土地付建物

土地	所在	宇都宮市西川田六丁目1810番18 (住居表示：西川田六丁目4番7号)		
	面積	320.00 m ² (96.80坪)		
	権利	所有権		
	地目	宅地	現況	宅地
	接面道路	公道		
	接面方位	東側 4.0M		
	私道負担	無		
その他	駐車場：3台分(車種による)			
建物	構造	軽量鉄骨造スレート葺2階建		
	築年月	平成9年1月4日 新築		
	面積	1階	72.31 m ²	
		2階	47.19 m ²	
		合計	119.50 m ² (36.14坪)	
	概略間取	3LDK+S		
現況	空家			
その他	ダイワハウス施工・現況渡し			
公法上規制	用途地域	第1種住居地域		
	建ぺい率	60 %	容積率	200 %
	その他制限	航空法		
設備	水道	公営		
	ガス	プロパンガス		
	排水・汚水	公共		
	電気	東京電力		
	その他			
備考	・姿川第一小学校 約1700M ・若松原中学校 約1600M			
	・セブン-イレブン宇都宮兵庫塚店 約650M			
	・ヨークニール若松原店 約1000M ・栃木県総合運動公園 約140M			
	・東武宇都宮線 西川田駅 約1000M			

総合運動公園 徒歩2分 散歩・ジョギングでリフレッシュ



※図面と現況が異なる場合があります

取引態様 専任

株式会社 **ARAI** 開発
 〒321-0968 栃木県宇都宮市中今泉3丁目14番21号 オノ・ラブル-301号
 TEL: 028-612-7231 FAX: 028-612-7216