

不動産情報

物件名

宇都宮市西川田一丁目

価格

3,180

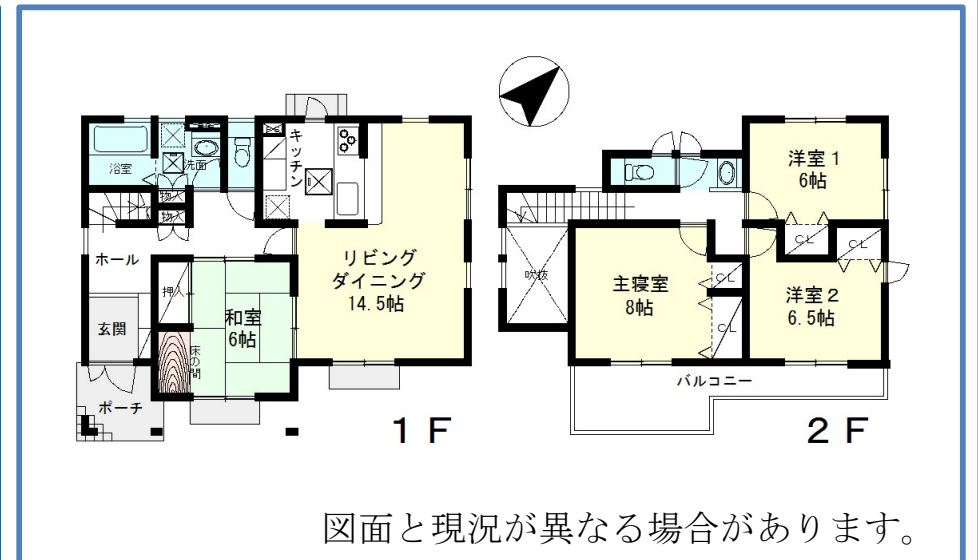
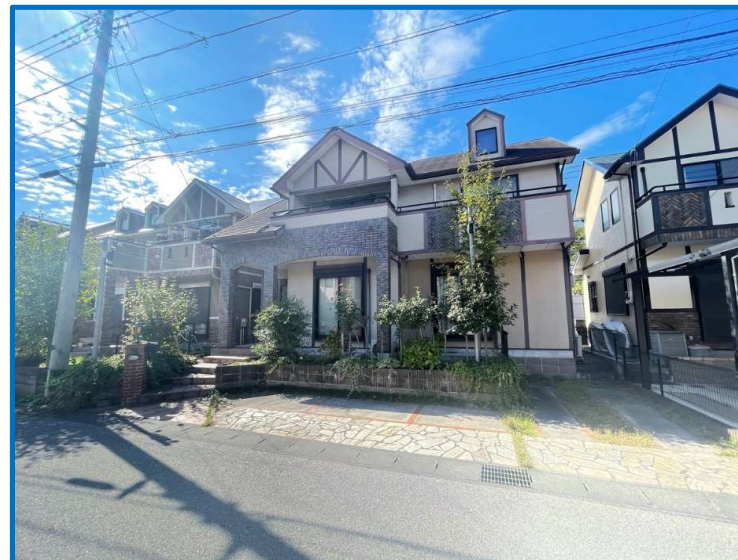
万円

種別

土地付建物

内外装リフォーム・駅徒歩10分圏内・南東向きで陽当り良好

土地	所在	宇都宮市西川田一丁目1216番地6 (住居表示：宇都宮市西川田一丁目4番11号)		
	面積	158.54 m ² (47.95坪)		
	権利	所有権		
	地目	宅地	現況	宅地
	接面道路	公道		
	接面方位	南東側 約6.0M		
	私道負担	無		
	その他	駐車2台(車種による)		
建物	構造	木造スレート葺2階建		
	築年月	平成14年8月27日新築		
	面積	1階 67.07 m ² 2階 48.85 m ² 合計 115.92 m ² (35.06坪)		
	概略間取	4LDK		
	現況	空家		
その他	・2023年7月リフォーム完了予定 水回り新品交換(キッチン・浴室・洗面台・トイレ) クロス張替え、1階床張替え等 外装塗装 ・ダイワハウス施工			
規制	用途地域	市街化区域・第2種中高層住居専用地域		
	建ぺい率	60%	容積率	200%
	その他制限			
設備	水道	公共		
	ガス	都市ガス		
	排水・汚水	公共		
	電気	東京電力		
	その他			
備考	・姿川第一小学校 約1600M・姿川中学校 約2300M			
	・ヨークベニマル西川田店まで 約1100M			
	・ウエルシア宇都宮西川田店まで約900M セブンイレブン宇都宮西川田二丁目店まで 約500M			
	・東武宇都宮線「西川田駅」まで 約750M			



図面と現況が異なる場合があります。

取引態様

専任

株式会社 **ARAI** 開発

〒321-0968

栃木県宇都宮市中今泉3丁目14番21号 オノ・ラブル-301号

TEL: 028-612-7231

FAX: 028-612-7216