

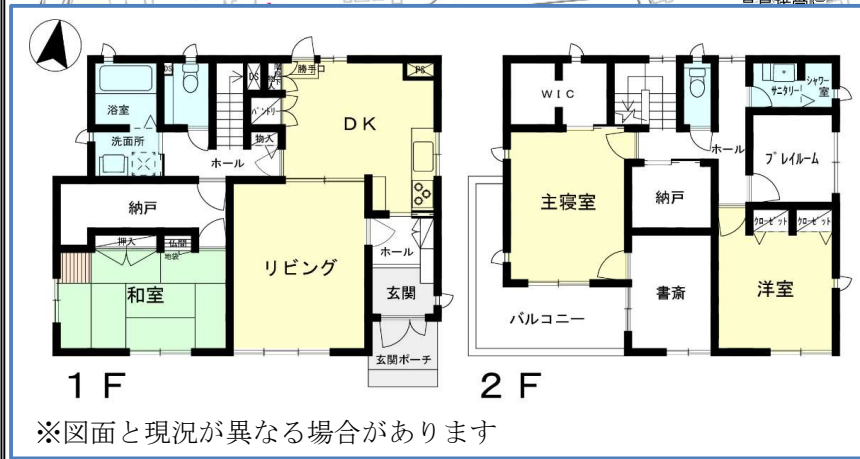
# 不動産情報

物件名	宇都宮市御幸本町	価格	4,380	万円
-----	----------	----	-------	----

## 種別 土地付建物

土地	所在	宇都宮市御幸本町字三斗塚4688番3 (住居表示：御幸本町4688番地3)		
	面積	397.70 m <sup>2</sup> (120.30坪)		
	権利	所有権		
	地目	宅地	現況	宅地
	接面道路	公道		
	接面方位	南側 約4.1M ・ 北側 約4M		
	私道負担	無		
	その他	駐車スペース3台		
建物	構造	軽量鉄骨造スレートぶき2階建		
	築年月	平成17年7月23日 新築		
	面積	1階 84.89 m <sup>2</sup> 2階 74.83 m <sup>2</sup> 合計 159.72 m <sup>2</sup> (48.31坪)		
	概略間取	3LDK+5S		
	現況	居住中		
規制	用途地域	第1種住居地域		
	建ぺい率	60%	容積率	200%
	その他制限			
設備	水道	公共		
	ガス	プロパンガス		
	排水・汚水	公営		
	電気	東京電力		
	その他			
備考	<ul style="list-style-type: none"> <li>御幸小学校 約500M ・ 鬼怒中学校 約1700M</li> <li>セブン-イレブン宇都宮御幸小学校前 約550M</li> <li>とちぎコープ越戸店 約1200M</li> <li>たいらや今泉新町店 約1300M</li> <li>皆藤病院 約850M ・ みゆき幼稚園 約700M</li> <li>JR宇都宮線 宇都宮駅 約3600M / 岡本駅 約3300M</li> </ul>			

**セキスイハウス施工・小学校 徒歩7分・南北道路二方・駐車3台**



取引態様 一般