

不動産情報

種別 土地

所在	宇都宮市西川田町973番2 他6筆 (住居表示：宇都宮市西川田町973番2)		
面積	登記簿	2,517.13 m ²	(761.43坪)
	実測	2,517.14 m ²	(761.43坪)
権利	所有権		
地目	宅地・畑	現況	宅地
道路	東側：幅員21.0M 公道	間口約29M	
私道	西側：幅員 4.3M 私道	間口約42M	
現況	更地		
その他			

建物

用途地域	第一種住居地域・第二種住居地域		
建ぺい率	60 %	容積率	200 %
その他制限	建築基準法22条		
設備	水道	公営水道	
	ガス	個別LPG	
	排水・汚水	公共下水	
	電気	東京電力	
	その他		

備考
東側栃木街道（主要地方道宇都宮栃木線）沿い
東側から50Mまでが第2種住居、以降は第1種住居
※貸地相談可能

取引態様

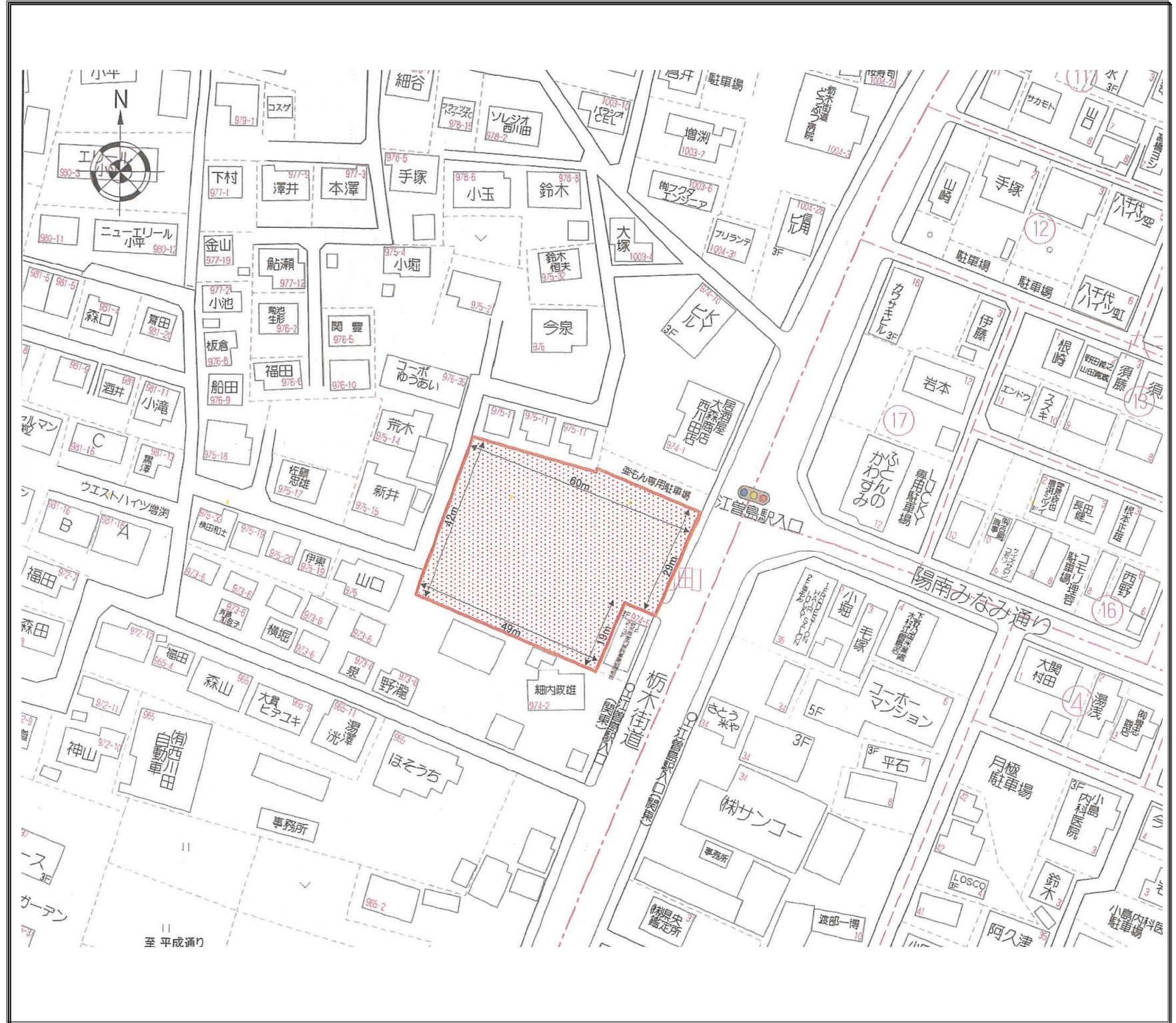
媒介

物件名

宇都宮市西川田町

価格

22,000 万円



株式会社 **ARAI** 開発

〒321-0968

栃木県宇都宮市中今泉3丁目14番21号 オノ・ラブル-301号

TEL: 028-612-7231

FAX: 028-612-7216