

不動産情報

種別 土地

所在	宇都宮市今宮2丁目229番1 (住居表示：今宮2丁目17番3号)		
面積	112 m ² (33.88坪)		
権利	所有権		
地目	原野	現況	宅地
接面道路	公道		
接面方位	北側 9M	東側 6M	
私道負担	無		
その他	-		

古家有…**現況渡し**
 居宅：木造亜鉛メッキ鋼板葺2階建て
 登記：69.55m² (21.03坪)
 昭和49年5月18日新築
 増築有（無確認未登記・建築時期不詳）
 …増築分含め目視で119.64m² (36.19坪)

用途地域	第2種中高層住居専用地域		
建ぺい率	70 %	容積率	200 %
その他制限	航空法		

水道	公共
ガス	都市ガス
排水・汚水	公営
電気	東京電力
その他	

- 備考
- ・ 陽光小学校 約550M・陽南中学校 約2800M
 - ・ セブン-イレブン 宇都宮今宮店 約130M
 - ・ ヨークベニマル 若松原店 約1200M
 - ・ 県総合運動公園 約500M・かてつた 厩とちぎ 約750M
 - ・ 東武宇都宮線 西川田駅 約2400M

取引態様 専任

物件名

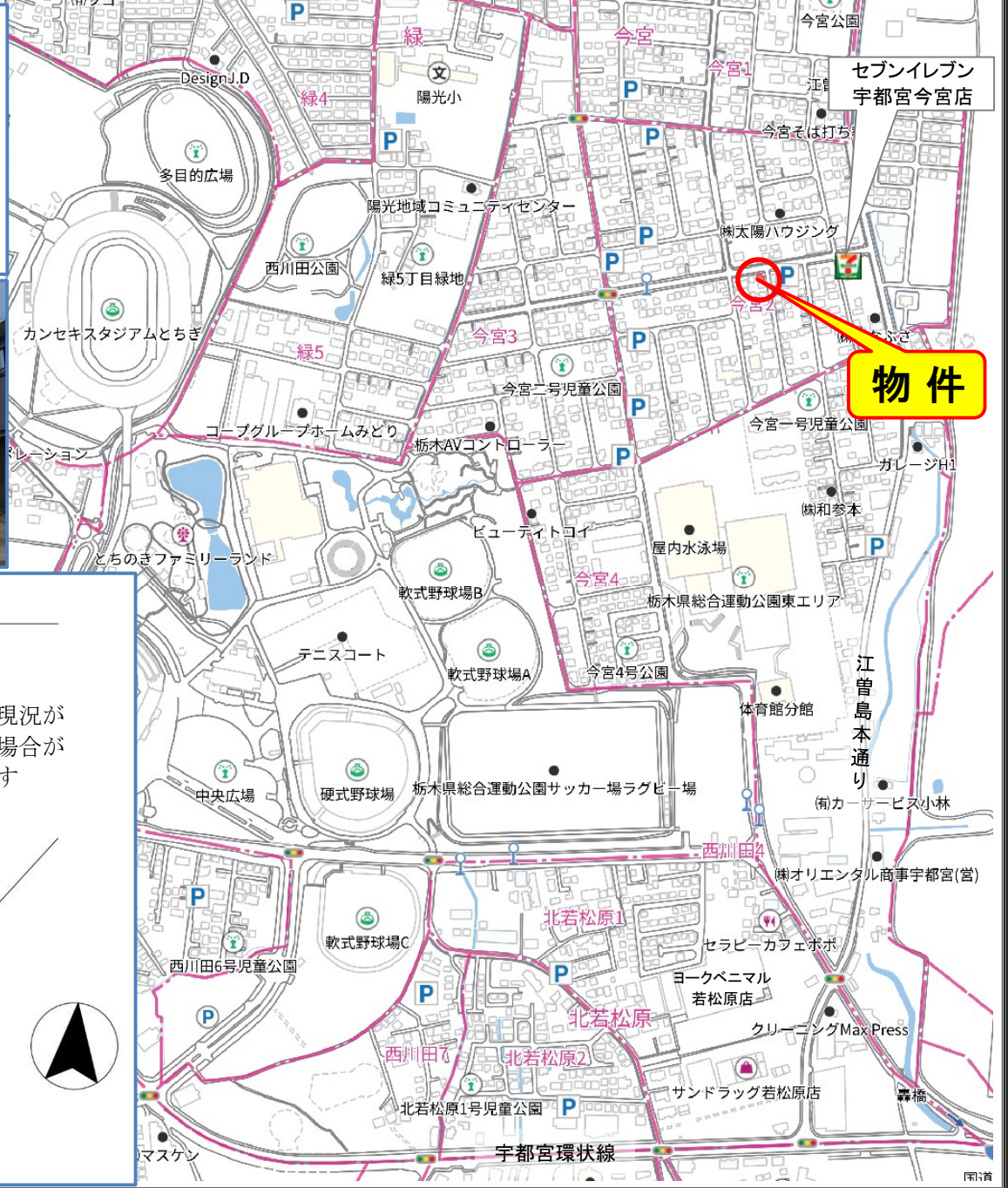
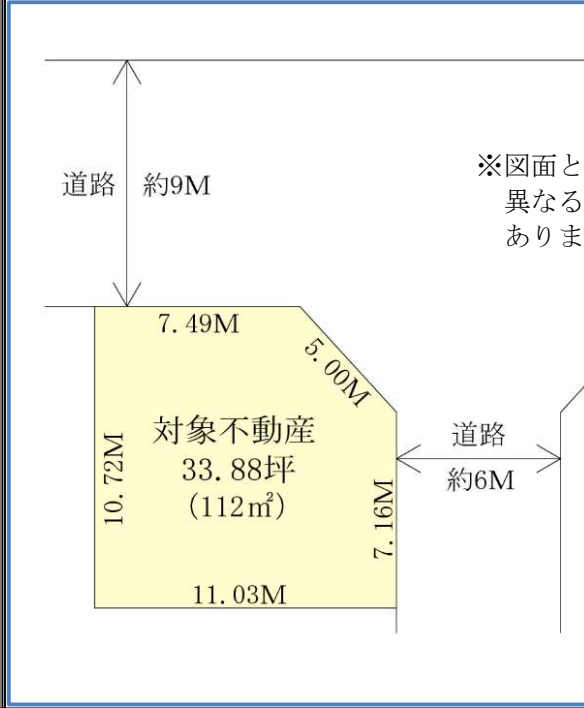
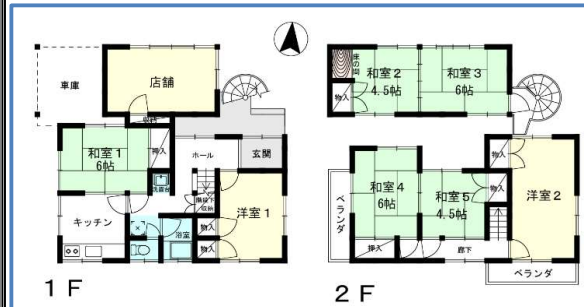
宇都宮市今宮2丁目

価格

850

万円

道路にゆとりある北東角地・カンセキスタジアムまで徒歩10分



物件

株式会社 **ARAI** 開発

〒321-0968

栃木県宇都宮市中今泉3丁目14番21号 オノ・ラブル-301号

TEL: 028-612-7231

FAX: 028-612-7216