

不動産情報

物件名

宇都宮市東木代町

価格

998

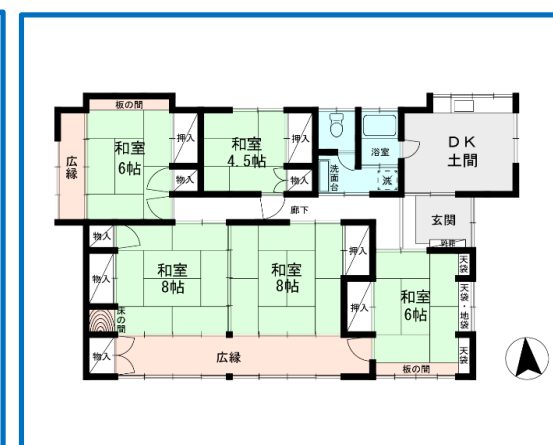
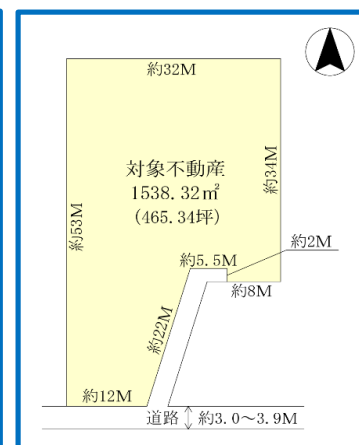
万円

種別

古家付土地

敷地広々465坪・広大な敷地で陽当り良好・のどかな住環境

土地	所在	宇都宮市東木代町字西田635番1 (住所：宇都宮市東木代町635-1)		
	面積	1,538.72 m ² (465.46坪)		
	権利	所有権		
	地目	宅地	現況	宅地
	接面道路	公道		
	接面方位	南側 約3.0M~3.9M		
	私道負担	無		
	その他			
建物	構造	木造セメント瓦葺平家建		
	築年月	昭和44年4月5日新築		
	面積	1階 114.20 m ²	2階	m ²
	概略間取	5DK		
	現況	空家		
	その他	現況渡し(ほかに納屋、倉庫あり)		
規制	用途地域	市街化調整区域・無指定		
	建ぺい率	60%	容積率	200%
	その他制限	線引き前宅地につき開発許可適用除外		
設備	水道	井戸水		
	ガス	プロパンガス		
	排水・汚水	要浄化槽設置		
	電気	東京電力		
	その他			
備考	<ul style="list-style-type: none"> 瑞穂野南小学校 約2100M・瑞穂野中学校 約4600M オータニ上三川店まで 約3900M FKDショッピングモールインターパーク店まで 約5800M JR東北本線「雀宮駅」まで 約8500M 			



※図面と現況が異なる場合があります
 ・同一敷地同一用途においては適用除外で開発許可不要!
 ・広大な敷地で家庭菜園や趣味のスペースも確保できます!

取引態様

媒介

株式会社 **ARAI** 開発

〒321-0968

栃木県宇都宮市中今泉3丁目14番21号 オノ・ラブル-301号

TEL: 028-612-7231

FAX: 028-612-7216