

不動産情報

物件名

宇都宮市築瀬町

価格

1,880

万円

種別

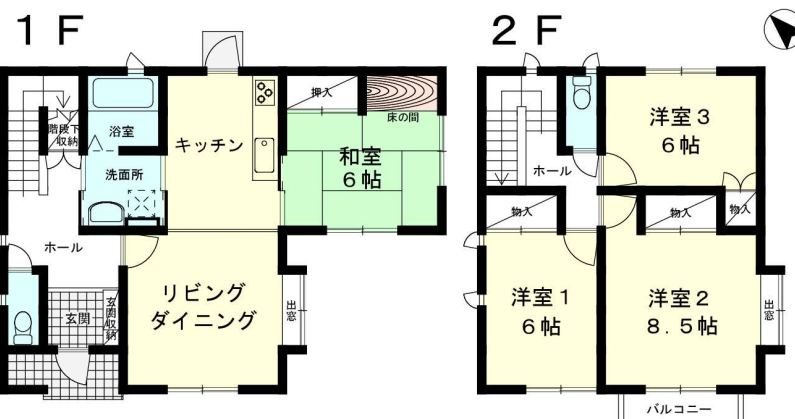
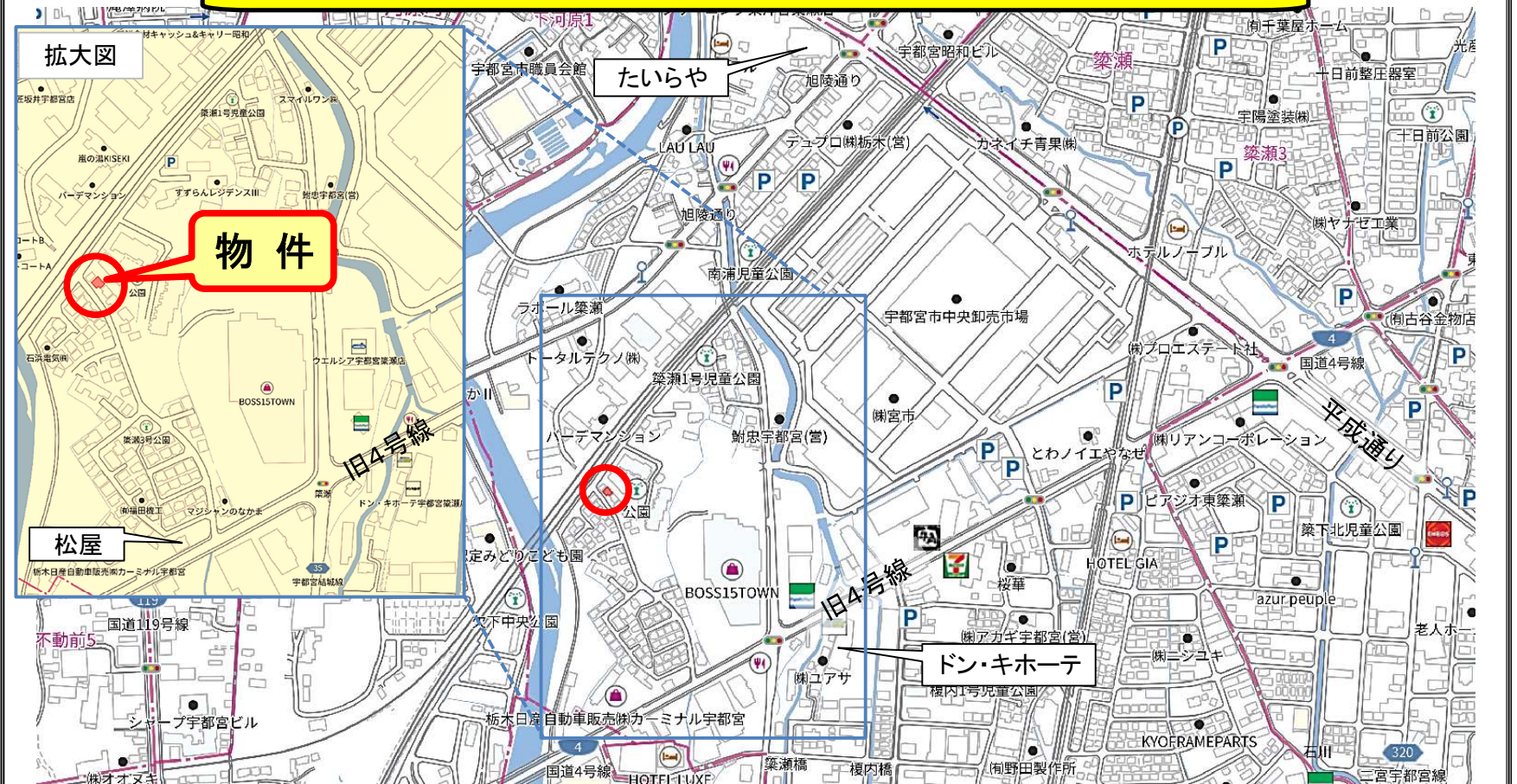
土地付建物

土地	所在	宇都宮市築瀬町字川原1880番13.18 (住居表示：築瀬町1880番地18)		
	面積	132 m ² (39.93坪)		
	権利	所有権		
	地目	雑種地	現況	宅地
	接面道路	公道		
	接面方位	南西側 約5.5M		
	私道負担	無		
	その他			
建物	構造	木造スレート葺2階建		
	築年月	平成8年10月1日 新築		
	面積	1階 57.13 m ² 2階 46.37 m ² 合計 103.50 m ² (31.30坪)		
	概略間取	4LDK		
	現況	空家		
その他	<ul style="list-style-type: none"> ・ 駐車スペース2台分 ・ ミサワホーム施工 ・ ボイラー撤去 			
規制	用途地域	準工業地域		
	建ぺい率	60 %	容積率	200 %
	その他制限			
設備	水道	公営		
	ガス	都市ガス		
	排水・汚水	公共		
	電気	東京電力		
	その他			
備考	<ul style="list-style-type: none"> ・ 築瀬小学校 約1400M ・ 旭中学校 約1700M ・ ドン・キホーテ 宇都宮築瀬店 約550M ・ たいらや 築瀬平成通り店 約800M ・ セブン-イレブン 宇都宮築瀬中央店 約650M ・ JR宇都宮線 宇都宮駅 約2100M 			

取引態様

一般

旧4号線 & 平成通りアクセス良好・商業施設徒歩10分内



※図面と現況が異なる場合があります



株式会社 **ARAI** 開発

〒321-0968

栃木県宇都宮市中今泉3丁目14番21号 オノ・ラブル-301号

TEL : 028-612-7231

FAX : 028-612-7216