

# 不動産情報

物件名

平松2期1区画  
建築条件付売地

価格

2,490 万円

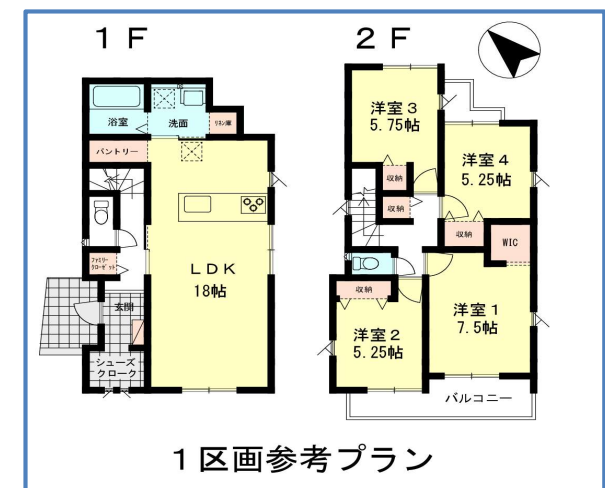
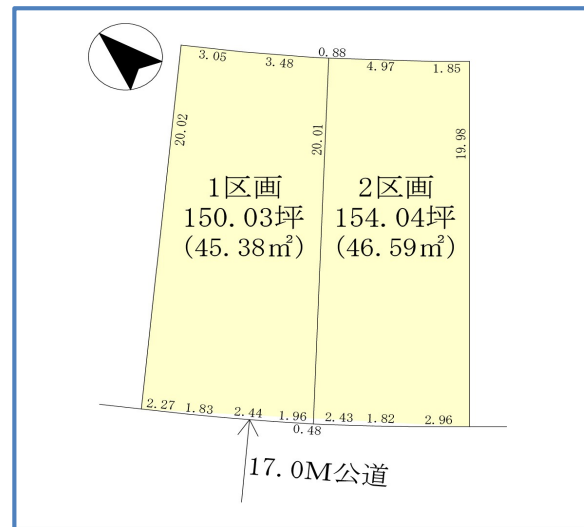
種 別

売地(建築条件付き)

南西公道面の陽当たり良い住宅地



土地  
価格 2,490万円  
建物価格  
+ 1,800万円  
(土地+建物)  
総額 4,290万円  
より



1区画参考プラン

※図面と現況が異なる場合があります

株式会社 ARAI 開発

〒321-0968

栃木県宇都宮市中今泉3丁目14番21号 オノ・ラーブル-301号

TEL: 028-612-7231

FAX: 028-612-7216

取引態様

— 般

|           |                              |                                     |       |       |
|-----------|------------------------------|-------------------------------------|-------|-------|
| 土地        | 所 在                          | 宇都宮市平松2丁目7番36                       |       |       |
|           | 面 積                          | 150.03 m <sup>2</sup> (45.38坪)      |       |       |
|           | 権 利                          | 所有権                                 |       |       |
|           | 地 目                          | 宅地                                  | 現 況   | 宅地    |
|           | 接面道路                         | 公道                                  |       |       |
|           | 接面方位                         | 南西側 約17M                            |       |       |
|           | 私道負担                         | なし                                  |       |       |
|           | そ の 他                        | -                                   |       |       |
| 建物        | 構 造                          |                                     |       |       |
|           | 築 年 月                        |                                     |       |       |
|           | 面 積                          |                                     |       |       |
|           |                              |                                     |       |       |
|           | 概略間取                         |                                     |       |       |
|           | 現 況                          |                                     |       |       |
| その他       |                              |                                     |       |       |
|           |                              |                                     |       |       |
| 公法上<br>規制 | 用途地域                         | 第二種中高層住居専用地域                        |       |       |
|           | 建ぺい率                         | 60 %                                | 容 積 率 | 200 % |
|           | その他制限                        | 都市再生特別措置法・景観法・水防法<br>宅地造成及び特定盛土等規制法 |       |       |
| 設備        | 水 道                          | 公共                                  |       |       |
|           | ガ ス                          | 都市ガス                                |       |       |
|           | 排水・汚水                        | 公共                                  |       |       |
|           | 電 気                          | 東京電力                                |       |       |
|           | そ の 他                        |                                     |       |       |
| 備考        | ・峰小学校 徒歩23分・陽東中学校 徒歩24分      |                                     |       |       |
|           | ・宇都宮大学まなびの森保育園 徒歩10分         |                                     |       |       |
|           | ・かましん徒歩11分・スーパーオータニ 徒歩14分    |                                     |       |       |
|           | ・JR宇都宮線「宇都宮」駅バス10分「平松本町」停歩3分 |                                     |       |       |
| 取引態様      |                              | 一 般                                 |       |       |